

R U S T E R H O L T Z

GALERIE + AUKTIONEN



Auktion: Samstag, 9. März 2024

Zeitgenössische Kunst und Kunst des 20. Jahrhunderts

Basel Art Center Rebgasse 31 CH - 4058 Basel

RUSTERHOLTZ

GALERIE+**AUKTIONEN**

H E U B E R G 14
C H - 4 0 5 1 B A S E L
T E L 0 6 1 2 6 3 2 6 0 6
i n f o @ r u s t e r h o l t z . c h
w w w . r u s t e r h o l t z . c h

VORBESICHTIGUNG

03. - 08. März 2024

So-Do 11 - 18 Uhr

Freitag 11 - 17 Uhr

Eröffnungs-Apéro

Sonntag, 03. März 2024, ab 11 Uhr

Basel Art Center

Rebgasse 31

4058 Basel

Abb. Vorderseite: SPOERRI DANIEL, Nr. 272*

Abb. Rückseite: SPOERRI DANIEL, Nr. 272*

RUSTERHOLTZ

GALERIE+**AUKTIONEN**

H E U B E R G 14
C H - 4 0 5 1 B A S E L
T E L 0 6 1 2 6 3 2 6 0 6
i n f o @ r u s t e r h o l t z . c h
w w w . r u s t e r h o l t z . c h

AUKTION

**Zeitgenössische Kunst und
Kunst des 20. Jahrhunderts**

Basel Art Center

Rebgasse 31

4058 Basel

Samstag, 09. März 2024, ab 10.00 Uhr

Auktionsleitung: Gantbeamtung Basel-Stadt

AUKTIONSBEDINGUNGEN

Durch die Abgabe eines Gebots oder Erteilung eines schriftlichen Auftrags erkennt der Käufer die nachstehenden Bedingungen an:

1.
Der Verkauf erfolgt an den Meistbietenden. Der Bieter bleibt an sein Gebot gebunden, bis dieses entweder ausdrücklich überboten oder vom Versteigerer abgelehnt wird. Bei Meinungsverschiedenheiten (Doppelangebot) entscheidet die Gantleitung, ob und wem ein Objekt zugeschlagen ist, oder ob ein neuer Aufruf stattzufinden hat. Die Lose werden mit der Massgabe versteigert, dass das Los den vom Verkäufer festgesetzten Mindestpreis erzielt. Der Zuschlag kann bei Erreichen des unteren Schätzpreises erfolgen. Verkäufer dürfen auf eigene Objekte nicht mitbieten.

2.
Bieter, die dem Versteigerer persönlich nicht bekannt sind, haben sich vor Abgabe eines Gebotes bei der Auktionsleitung zu legitimieren.

3.
Es steht dem Versteigerer frei, ein Gebot ohne Angabe von Gründen abzulehnen. Der Versteigerer behält sich ferner das Recht vor, Nummern des Katalogs zu vereinigen, zu trennen, ausserhalb der Reihenfolge anzubieten oder wegzulassen, dies mit Zustimmung der Gantbeamtung Basel-Stadt.

4.
Bietaufträge werden schriftlich und während der Ausstellung persönlich entgegengenommen. Sie sind unwiderrufbar und verbindlich.

5.
Angebot und Ausruf erfolgen in der Regel unterhalb der vom Auftraggeber festgesetzten Limiten.

6.
Auf den Zuschlagspreis ist ein Aufgeld zu entrichten, das wie folgt berechnet wird:

25% bei einem Zuschlag bis CHF 1'000.-
22% bei einem Zuschlag bis CHF 30'000.-
20% bei einem Zuschlag bis CHF 100'000.-
15% bei einem Zuschlag über CHF 100'000.-

Die angegebenen Prozentsätze des Aufgeldes beziehen sich auf den Zuschlagspreis für jedes einzelne Objekt und nicht auf die Gesamtsumme, die ein Ersteigerer für die Gesamtheit seiner Käufe zu zahlen hat.

7.
Auf dem Aufgeld ist die schweizerische MWSt. vom Käufer zu bezahlen. Bei mit * bezeichneten Losen ist der Zuschlagspreis sowie das Aufgeld mehrwertsteuerpflichtig.

Wird bei den mit * bezeichneten Losen vom Käufer eine vom Schweizer Zoll ordnungsgemäss abgestempelte Ausfuhrdeklaration beigebracht, vergütet das Auktionshaus die schweizerische MWSt. zurück.

8.
Die Auktionsrechnung wird nach dem Zuschlag beim Abholen des Objektes zur sofortigen Barzahlung in Schweizer Währung fällig. Verrechnung ist ausgeschlossen. Der Käufer haftet für seine Käufe persönlich und kann nicht geltend machen, für Rechnung Dritter gehandelt zu haben.

9.
Nach Ablauf von 20 Tagen seit der Auktion ist ein Verzugszins von 1 Prozent pro Monat geschuldet. Das Auktionshaus behält sich zudem das Recht vor, unbeglichene Rechnungen nach dieser Frist einer Inkassostelle zu übergeben.

10.
Wird die Zahlung nicht oder nicht rechtzeitig geleistet, kann der Versteigerer wahlweise Erfüllung des Kaufvertrages verlangen oder jederzeit auch ohne weitere Fristansetzung den Zuschlag annullieren. In jedem Fall haftet der Ersteigerer für allen aus der Nichtzahlung, beziehungsweise Zahlungsverzögerung entstandenen Schaden, insbesondere bei der Aufhebung des Zuschlages für einen allfälligen Mindererlös, sei es, dass der Gegenstand einem Bieter der gleichen Auktion zugeschlagen oder in freihändigem Verkauf veräussert wird, wobei der Versteigerer in der Verwertung des Gegenstandes völlig frei ist. Auf einen allfälligen Mehrerlös hat der Ersteigerer, dessen Zuschlag annulliert worden ist, keinen Anspruch.

11.
Die Gefahr geht mit Zuschlag an den Käufer über.

12.
Der Ersteigerer hat die Objekte in dem Zustand zu übernehmen, in welchem sie sich im Moment des Zuschlages befinden. Während der Ausstellung besteht die Möglichkeit, die Gegenstände eingehend zu besichtigen. Die Beschreibung der Objekte geschieht nach bestem Wissen und Gewissen, jedoch kann das Auktionshaus für die Katalogangaben keine Haftung übernehmen. Jede Gewährleistung für irgendwelche Mängel, sei es in tatsächlicher oder rechtlicher Hinsicht, wird ausdrücklich wegbedungen, mit Ausnahme Ziffer 13.

13.
Das Auktionshaus erklärt sich aus freien Stücken bereit, den Zuschlag zu annullieren und den bezahlten Kaufpreis zurückzuerstatten, falls sich ein

Kaufobjekt innerhalb von 2 Jahren, gerechnet ab dem Datum des Zuschlages, im Vergleich zum Katalogbeschrieb als absichtliche Fälschung herausstellen sollte.

Der Nachweis einer Fälschung ist vom Käufer zu erbringen. Als "absichtliche Fälschung" wird jede Nachahmung bezeichnet, die in der Absicht angefertigt ist, den Käufer insbesondere hinsichtlich des Ursprungs, des Alters, der Epoche, des Kulturkreises oder der Quelle eines Kaufobjektes zu täuschen. Voraussetzung bleibt, dass dies in den Katalogangaben nicht ersichtlich war und dass das Objekt im Zeitpunkt des Zuschlages einen geringeren Wert darstellte, als wenn es dem Katalogbeschrieb entsprochen hätte.

Nachstehende Einschränkungen werden geltend gemacht. Kein Rückgaberecht besteht:

- wenn die Katalogbeschreibung dem Stand der Wissenschaft bzw. der Auffassung der Mehrheit der massgebenden Experten zur Zeit der Katalogisierung entsprach und/oder
- die Fälschung zur Zeit der Katalogisierung nach dem Stand der Forschung noch nicht als Solche erkennbar gewesen ist.
- Rückgabeberechtigt ist lediglich der richtige Käufer, auf dessen Namen die Verkaufsrechnung ausgestellt wurde.

14.
Die ersteigerten Gegenstände sind innerhalb von 10 Arbeitstagen nach Abschluss der Auktion in unserer Galerie am Heuberg 14 abzuholen. Für die Aufbewahrung ersteigerten Gegenstände wird keine Gewähr geleistet. Verpackung und Versand sind Sache des Ersteigerers. Gegenstände, die nicht innerhalb erwähnter Frist nach der Auktion abgeholt werden, können ohne Mahnung auf Kosten des Ersteigerers in einem Lagerhaus eingelagert werden. In diesem Fall erfolgt die Herausgabe an den Ersteigerer erst nach der Begleichung der Lagergebühren.

15.
Sämtliche Nummern werden im Namen und für Rechnung Dritter verkauft.

16.
Die vorstehenden Bedingungen sind Bestandteil jedes einzelnen an der Auktion geschlossenen Kaufvertrages. Abänderungen sind nur schriftlich gültig.

17.
Verantwortlicher Auktionator:
Thomas Rusterholz

18.
Gerichtsstand für beide Parteien: Basel-Stadt

SCHÄTZPREISE

Unterer und oberer Schätzpreis geben den Bereich an, in dem das Auktionshaus den Zuschlag für ein entsprechendes Auktionslos erwartet. Dieser Bereich basiert auf Erfahrungswerten und orientiert sich an der aktuellen Marktsituation, d.h. an Zuschlägen vergleichbarer Objekte in der jüngsten Vergangenheit.

MITBIETEN DURCH ABGABE EINES SCHRIFTLICHEN GEBOTES (AUKTIONSAUFTRÄGE)

Nicht persönlich an der Auktion teilnehmende Bieter, können mit Hilfe des Auftragsformulars (siehe letzte Katalogseite) schriftliche Gebote hinterlegen. Die angegebenen Limiten werden nur soweit in Anspruch genommen, als damit andere Bieter oder allfällige Limiten überboten werden müssen.

TELEFONISCHES BIETEN

Bieter, die nicht im Auktionssaal an der Versteigerung teilnehmen können, haben die Möglichkeit, telefonisch an der Auktion mitzubieten.

Wir bitten Sie, uns Ihre telefonische Teilnahme rechtzeitig mitzuteilen und uns anzugeben, für welche Lose der Auktion Sie mitbieten wollen. Wir rufen Sie dann zum Zeitpunkt des Ausrufes dieser Lose unter der von Ihnen angegebenen Telefonnummer an.

ABHOLUNG DER ERSTEIGERTEN WERKE

Die ersteigerten Gegenstände sind abzuholen:

Dienstag 12. März bis Freitag 22. März 2024, in unserer Galerie:



Heuberg 14



Leonhardsgraben 31 (Parkplatz vorhanden)

Öffnungszeiten: Di. 12. März - Fr. 22. März 2024

Mo. - Fr. 14-18 Uhr

(Mo. 11. März 2024 geschlossen)

001

AESCHBACHER ARTHUR

ohne Titel, 1962

Collage, Plakatabriss auf Papier

22 x 16 cm

signiert

Schätzpreis: 400/600



002

ALECHINSKY PIERRE

Une minorité ethnique

Lithographie, 40 x 56 cm, Ex. 114/300

dazu:

-Alfred Manessier, Offrande,

Lithographie, 65 x 50 cm, Ex. 45/175

-Antoniucci Volti, Nue de dos

Lithographie, 65 x 50 cm

alle Blätter signiert

Schätzpreis: 150/200



003

ALOE CARLO

Quotidien: 2 Serigraphien

div. Formate, beide signiert

dazu:

-Bruno Gasser, Lithographie

-Chr. Gloor, kolorierte Serigraphie,

-Jos. Duvanel, 2 aquarellierte Lithographien

-O. Abt, 3 Serigraphien

alle Blätter signiert

Schätzpreis: 100/200



004

ALOE CARLO

ohne Titel (Quotidien), 1985

Acryl auf Leinwand

120 x 160 cm

signiert

Schätzpreis: 5'000/7'000



005

AMMAN MARGUERITE

Nervi, 1947

Tempera auf Papier auf Karton

61 x 71 cm

signiert

Prov.: -Galerie Carzaniga und Ueker, Basel

-Privatbesitz Oberwil

Schätzpreis: 800/1'000



006

ANZINGER SIEGFRIED

ohne Titel, 1983

Tuschzeichnung

29,5 x 20,6 cm

signiert

Schätzpreis: 400/600



007

ARAKAWA SHUSAKU

Do you like this page ? – Critical Mistake, 1971

Farbserigraphie auf Mylar-Folie, Ex. 132 / 150

23.3 x 22.4 cm

Schätzpreis: 200/300



008

ARMAN

ohne Titel (La Suisse), 1991

Serigraphie, mit dem Kanton Waadt-Stempel

vom Künstler überarbeitet, Ex. A.P. 2/30

(Künstlerexemplar)

75 x 104 cm

signiert

Schätzpreis: 400/600



009

ARMLEDER JOHN M.

Mondo Fantasio, Mappenwerk, 2000

4 Unikát-Drucke in Hoch-und Tiefdruck ab Kupferplatte, Ex. 2/18

66 x 51 cm

alle Blätter rückseitig signiert

Schätzpreis: 200/300



010

ARMLEDER JOHN M.

Mondo Fantasio, 1999/2000

2 Monoprints, je Ex. 1/1

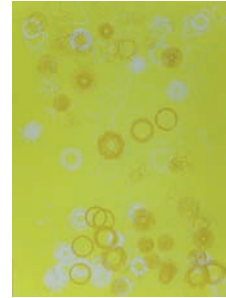
65 x 50 cm

beide signiert und datiert

Lit.: Edition Franz Mäder:

«Colaborations», 1995/2022, Abb. S. 9

Schätzpreis: 300/400



011

ARMLEDER JOHN M.

Waugh! Waugh! Waugh! Waugh!

Portfolio:

-3 Tiefdrucke: pink, ex. E.A. (Farbunikate)

-3 Ghostprints, Ex. E.A. (reguläre Auflage: 6 Ex.)

65 x 50 cm

alle Blätter rückseitig signiert und datiert

dazu:

2 Tiefdrucke (Farbunikate ab runder Platte)

+ 2 Ghostprints, alle 60 x 60 cm, signiert

Schätzpreis: 300/400



012

ARMLEDER JOHN M.

ohne Titel, 1995

2 Serigraphien, Ex. 23/24 + Ex. XXIII/XXIV

55 x 55 cm

signiert

Schätzpreis: 300/500



013

ARMLEDER JOHN

Piranha, 1994

Kassette mit 10 Radierungen, Ex. 5/25

50 x 35 cm

alle Blätter signiert

Schätzpreis: 700/900



014

BADUR FRANK

ohne Titel

Pigment auf Papier

10 x 15 cm

signiert

Schätzpreis: 150/250



015

BAER PETER

Adler

Öl auf Leinwand

120 x 80 cm

signiert

dazu:

AEGERTER KARL

Winterlandschaft

Gouache auf Papier

41 x 58,5 cm (Lichtmass)

signiert

Schätzpreis: 400/600



016

BALDEGGER MARKUS

New York III, 1998

Graphikkassette mit 3 Lithographie-Triptycha, Ex. 3/25

50 x 35 cm

alle Blätter signiert

dazu:

H. R. Fitze

Ausblick, 1991

Holzchnitt, 75 x 91 cm, Ex. e.a.

signiert

Schätzpreis: 150/200



017

BARTH PAUL BASILIUS

Sanary-Ausblick auf das Meer, 1924

Öl auf Leinwand

64,5 x 50 cm

signiert

Schätzpreis: 400/500



018*

BASELITZ GEORG

Stilleben mit Flasche, 10.9.99

Mischtechnik auf Papier

60 x 42 cm

signiert

Echtheitsbestätigung des Archivs G.B. liegt vor

Schätzpreis: 28'000/32'000



019

BAUR CHRISTIAN

Laurie Anderson, Bernhard Luginbühl

2 schwarz-Weiss Photographien

31,5 x 49 cm

alle rückseitig signiert, gestempelt und beschriftet

Schätzpreis: 300/400



020

BAUER WERNER

ohne Titel, 2005

Bleistift und Aquarell auf Papier

40 x 33,5 cm

signiert

Schätzpreis: 300/400



021

BEUYS JOSEPH

Was birgt die Wolke, 1981

Farboffset

49,5 x 64 cm

signiert

Schätzpreis: 150/200



022

BEUYS JOSEPH

Element, 1982

Kupfer-und Eisenobjekt, Ex. 38/50

44 x 31,5 x 1 cm

signiert auf beiliegender Etikette

Schätzpreis: 6'000/8'000



023

BODMER WALTER

Spiel mit 3 Figuren, 1942

4-teilige Lithographie-Folge, Ex. 77/125

alle signiert

Anm.: ganze Serie perfekt gerahmt

Schätzpreis: 300/500



024

BRIGNONI SERGE

La musicienne, 1989

Aluminium-Guss, bearbeitet und patiniert

54 x 18,5 x 17 cm

signiert und datiert unter der Standfläche

Lit.: Ausstellungskatalog Villa Ciani Lugano, 1989

Schätzpreis: 2'500/3'000



025

BURI SAMUEL

2 Lithographien:

-Trompeten, Ex. 24/35

-Abstraktion, Ex. E.A. 10/10

div. Formate

beide signiert

Schätzpreis: 150/200



026

BURI SAMUEL

2 Lithographien:

-Trompeten, Ex. C 5/10

-Stilleben (Hommage an Henry Matisse), Ex. 69/100

div. Formate

beide signiert

Schätzpreis: 150/200



027

BURI SAMUEL

Stilleben mit Mohnblumen

Lithographie, Ex. E.A. 14/15

76 x 56 cm

dazu:

2 Lithographien:

-ohne Titel

-Ausstellungsplakat Zinkographie, 1962

div. Formate, alle signiert

Anm.: Plakat mit Altersspuren

Schätzpreis: 200/250



028

BURI SAMUEL

2 Lithographien:

-Trompeten, Ex. A 5/10

-Wäscheleine mit Trachtenhemd, Ex.2/97

div. Formate

beide signiert

Schätzpreis: 150/200



029

BURI SAMUEL

Le Drouot, 1994

Lithographie

57 x 76 cm

signiert

Schätzpreis: 150/200



030

BURI SAMUEL

Dreifrucht (3-teilige Serie)

3 Lithographien, alle Ex. 18/92

je 106 x 70 cm

alle signiert

Schätzpreis: 350/450



031

BURI SAMUEL

Stars and Stones, 1994

Kassette mit 5 Lithographien, Ex. H.C. 3

65 x 50 cm

alle rückseitig signiert

Schätzpreis: 300/400



032

BURI SAMUEL

La Frisée

Lithographie

106 x 75 cm

signiert

dazu:

Klotz Lenz

Hat mindestens eine Nase, 1990

Lithographie, Wvz L.69

Schätzpreis: 150/250



033

BURI SAMUEL

Aquarell de dimanche, juillet 1973

Aquarell

22 x 26,8 cm

betitelt, rückseitig signiert

Schätzpreis: 300/400



034

BURI SAMUEL

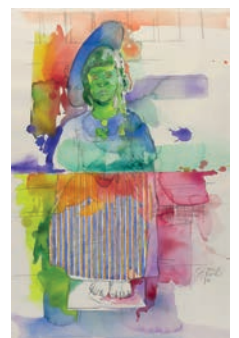
Emily, verkehrt bemalt

Aquarell

56 x 38 cm

signiert

Schätzpreis: 300/400



035

BURI SAMUEL

Sommerstilleben, 5.8.97

Lithographie, Probedruck

55 x 75 cm

signiert

Schätzpreis: 300/400



036

BURI SAMUEL

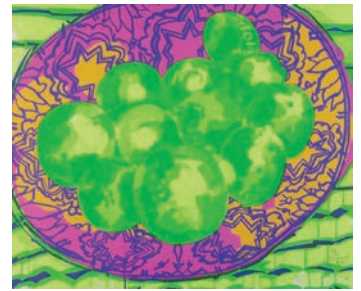
Stilleben: Erfolg

Serigraphie, Ex. 29/30

75 x 106 cm

signiert

Schätzpreis: 300/400



037

BURI SAMUEL

3+3+1

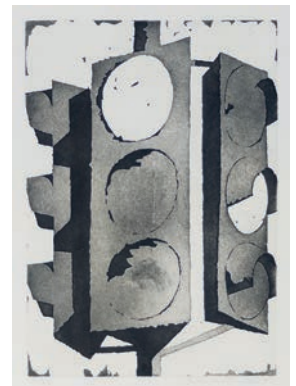
Kassette mit 10 schwarzen Mehrfarbendruckern

10 Radierungen, Ex. 16/25

50 x 35 cm

alle signiert

Schätzpreis: 400/600



038

BURI SAMUEL

Gemüsebox

Lithographie, Ex. 39/90

74,5 x 105,5 cm

signiert

Schätzpreis: 200/300



039

BURI SAMUEL

Erfolg

Lithographie, Unikat-Druck

75 x 106 cm

signiert

Schätzpreis: 400/600



040

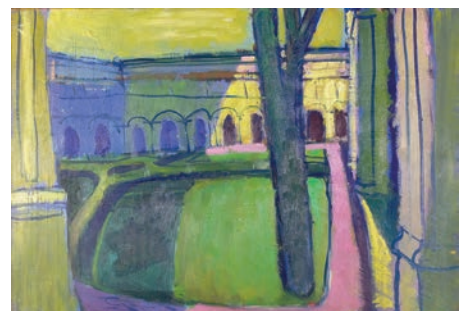
BURI SAMUEL

Cloître de St. Trophime, 1953

Oel auf Malplatte

48 x 70 cm

Schätzpreis: 900/1'200



041

BURI SAMUEL

9 x 9, 1985 (Ostermontag)

Aquarell und Tusche auf Papier

80 x 45 cm

signiert

Schätzpreis: 900/1'200



042

BURI SAMUEL

Blandine et deux salades, 1981

Aquarell

72 x 101 cm

signiert

Schätzpreis: 1'000/1'500



043

BURI SAMUEL

Früchtekorb, Triptychon, Typ A/B/C

3 Lithographien, alle Ex. 38/60

je 72 x 85 m

signiert

Schätzpreis: 700/1'000



044

BURI SAMUEL

Chalet, 1967

Acryl und Flocking auf Leinwand

80 x 99 cm

signiert rückseitig

Schätzpreis: 3'000/4'000



045

BURI SAMUEL

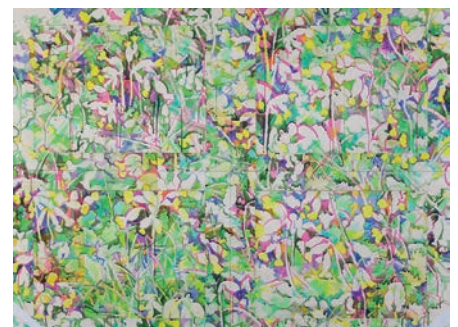
Les coucous à Givry, 1979

Aquarell auf schnitt-collagiertem Papier

112 x 151 cm

signiert

Schätzpreis: 2'200/2'600



046

BURI SAMUEL

Sonnenblumen orange, 1989

Oel auf Leinwand

140 x 97 cm

signiert

Schätzpreis: 2'400/2'800



047

BUSER WERNER

ohne Titel, 1990

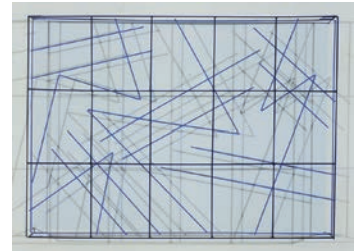
bemalte Drahtkonstruktion in Plexiglashaube

29 x 37 x 9,5 cm

rückseitig signiert

Anm.: Plexiglas beschädigt

Schätzpreis: 250/350



048

CASTELLI LUCIANO

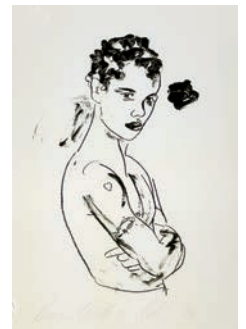
Carlo, 1992

Lithographie, Ex. 8/40

76 x 56,5 cm

signiert

Schätzpreis: 250/350



049

CASTELLI LUCIANO

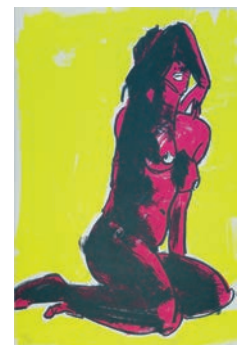
Kniende vor gelb, 1990

Lithographie, Ex. 54/70

100 x 64,8 cm

signiert

Schätzpreis: 250/350



050

CASTELLI LUCIANO

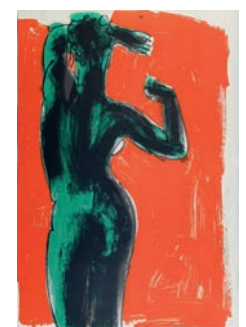
Grüner Rückenakt

Lithographie, Ex. 15/120

100 x 67,3 cm

signiert

Schätzpreis: 250/350



051

CASTELLI LUCIANO

Rückenakt, 2014

Oel auf Papier

100 x 70,5 cm

signiert und datiert

Schätzpreis: 4'000/5'000



052

CASTELLI LUCIANO

Hommage à Gauguin

Mischtechnik auf Papier

100 x 70,5 cm

signiert

Schätzpreis: 5'000/7'000



053

CHAGALL MARC

Devant le tableau, 1963

Lithographie. Ex. 20/40

48 x 35 cm

signiert

Lit.: Wvz. Mourlot Nr. 402

Schätzpreis: 1'200/1'600



054

CHILLIDA EDUARDO

Gurutze Gorria II, 1984

Lithographie, Ex. 31/150

76 x 56 cm

signiert

Lit.: Wvz. V.d.K. Nr. 84012

Anm.: untere Bildkante etwas unfrisch

Schätzpreis: 1'800/2'400



055

CLEMENTE FRANCESCO

Not S. Girolamo, 1985

Radierung, Ex. 2/25

157,5 x 61 cm

signiert

Schätzpreis: 600/800



056*

CORNELL JOSEPH

Laurel Diary, 1969

Mischtechnik und Collage auf Karton, Künstlerrahmen

29,9 x 22,2 cm auf 40 x 32 cm

2-fach signiert rückseitig

Schätzpreis: 9'000/10'000



057

DELAUNAY SONIA

Composition

Radierung, Ex. 12/125

66 x 50,4 cm

signiert

Schätzpreis: 1'500/2'000



058

DERUNGS WALTER

World Park Beijing 2010

Analoge Fotografie, Auflage: 120

30,5 x 40,6 cm

rückseitig vom Künstler dokumentiert

Schätzpreis: 80/120



059

DICKERHOF URS

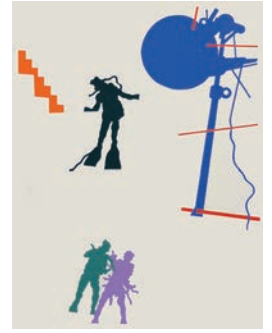
Les fragments mecaniques 1-5

5 Lithographien

64,5 x 50 cm

alle Blätter signiert

Schätzpreis: 100/200



060

DISLER MARTIN

3 Radierungen, + 1 Lithographie auf Japanpapier

Wvz. 312, 1988, ein heimliches Golgatha, Ex. 4/5

Wvz. 138, 1987, sans titre, 9/30

ohne Titel, 1990, Ex.9/17

ohne Titel, 1990, Ex. 12/17

div. Formate

alle signiert

alle Blätter mit leichten Erhaltungsmängeln

Schätzpreis: 300/400



061

DISLER MARTIN

ohne Titel (aus Gioco Nero), 1990

2 Aquatinta, beide Ex. 10/17

je 76 x 60 cm

beide signiert

Schätzpreis: 250/350



062

DISLER MARTIN

ohne Titel, 1990

Aquarell

42 x 30 cm

rückseitig signiert

Schätzpreis: 700/900



063

DISLER MARTIN

ohne Titel, 1978
Mischtechnik auf Papier
50 x 70 cm
signiert
Schätzpreis 400/600



064

DISLER MARTIN

Aus dem Logbuch der Feuerlandreise, 1996
Malerei auf Keramik
19,5 x 19,5 cm
rückseitig signiert
Schätzpreis: 1'600/1'800



065

DISLER MARTIN

Smeraldas Fieber, 1992
Oel auf Leinwand
151 x 110 cm
signiert
Schätzpreis: 10'000/14'000



066

DOIG PETER

House of Pictures, 2020
Aquatinta, Ex. 23/25
47 x 56 cm
signiert
Schätzpreis: 3'500/4'500



067

DREHER PETER

ohne Titel, 1974
Radierung, Probedruck (Unikat)
46 x 77,5 cm
signiert
Schätzpreis: 300/400



068

DUCRET MAURICE

Close-up, 2001

Portfolio: 6 Siebdrucke, Ex. E.A. 3

65 x 50 cm

alle Blätter signiert

Schätzpreis: 150/200



069

DUCRET MAURICE

4 Werke, 1995

alle: Mischtechnik und Mischtechnik mit Collage auf Papier

je 27 x 30 cm oder 30 x 27 cm

alle signiert

Schätzpreis: 300/500



070

DUVANEL JOSEPH

Das Liebespaar

Aquarell

37,5 x 27 cm

signiert

Schätzpreis: 250/350



071

EGAN JOSEPH

ohne Titel

Gouache

21 x 14,8 cm

monogrammiert, rückseitig signiert

Schätzpreis: 250/350



072

ERNI HANS

Pferd

Lithographie, Ex. 1/99

56 x 46 cm

signiert

Schätzpreis: 200/300



073

FAHRNER KURT

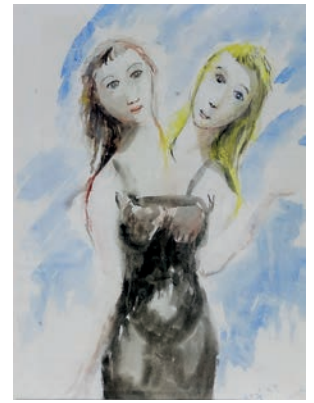
ohne Titel, 1967

Aquarell und Gouache

65,5 x 38,8 cm (Lichtmass)

signiert

Schätzpreis: 1'000/1'400



074

FEDERLE HELMUT

ohne Titel, ca. 1971

Mischtechnik auf Papier

21 x 29,8 cm

rückseitig mit Künstlerstempel signiert

Schätzpreis: 300/500



075 entfällt

076

FENDT RENE

3 Werke:

-1050 Footage Nr. 6, 1991

Acryl und Stempeldruck auf Papier, 63,5 x 45,5 cm

-1104 petite fresque, 1991

Mischtechnik auf Papier, 20 x 30 cm

-figure, 1988

Mischtechnik und Papierschnitt, 26 x 16,5 cm

alle signiert

Schätzpreis: 300/500



077

FENDT RENE

Explaining Architecture Nr. 3, 1989

Mischtechnik auf Papier

76 x 102 cm

signiert

Schätzpreis: 400/700



078

FENDT RENE

Nueva York, 1989

Acryl und Papier auf Leinwand

115 x 84 cm

signiert

Schätzpreis: 400/600



079

FINLAY IAN HAMILTON

La belle Hollandaise, 1966/67

Serigraphie

56 x 43,4 cm

handsigniert

Schätzpreis: 250/350



080

FLEURY SYLVIE

Danilos, 2000

6 Haarnadel-Unikat-Prägedrucke, Ex. 6/12

65 x 50 cm

alle Blätter signiert

Schätzpreis: 200/300



081 entfällt

082

FÖRG GÜNTHER

3 Silbergelatine Abzüge für Griffelkunst, 1995/96:

-Lingalto Ficet Turin

-Uhr Kirche Georg von Podebrad

-Colonia Marina di Chiavari

je 59,5 x 43,3 cm

alle rückseitig signiert

Anm.: leichte Randmängel

Schätzpreis: 500/800



083

FURLENMEIER LINA

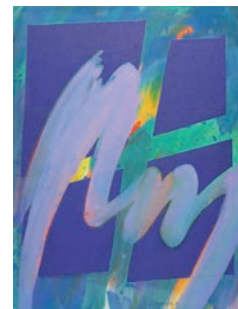
Quadro VI, 1989

Oel auf Papier

57,5 x 75 cm

signiert

Schätzpreis: 250/350



084

FURLENMEIER LINA

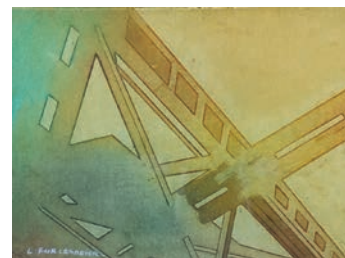
ohne Titel

Aquarell

17,8 x 24 cm

signiert

Schätzpreis: 100/150



085

GADIENT MARKUS

Landschaften und Tore Nr. 2, 2001

Oel auf Baumwolle

136 x 172

rückseitig mit Künstlertikette

Schätzpreis: 600/900



086

GADIENT MARKUS

Landschaften und Tore Nr. 33, 2011

Oel auf Leinwand

81 x 65 cm

rückseitig signiert

Schätzpreis: 600/900



087

GADIENT MARKUS

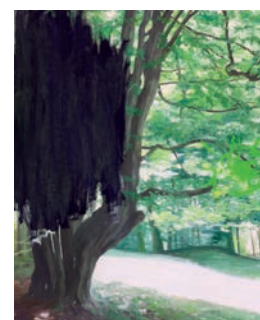
Zyklus Wildenstein: Nr. 156, 2006

Oel auf Leinwand

81 x 65 cm

rückseitig signiert

Schätzpreis: 600/900



088

GADIENT MARKUS

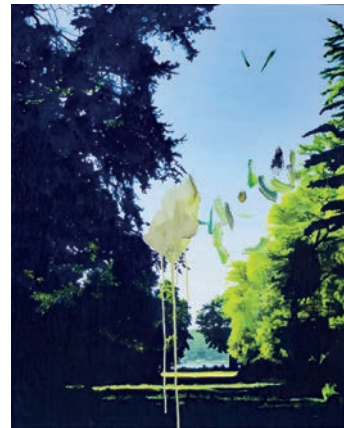
Serendipity-Serie Nr. 39, 2009

Oel auf Leinwand

81 x 65 cm

rückseitig signiert

Schätzpreis: 600/900



089 entfällt

090

GAEMPERLE DANIEL

Holzkassette, 1989

5 Radierungen, Ex. 7/12

64,5 x 50cm

signiert

Schätzpreis: 100/200



091

GASSER BRUNO

ohne Titel, 1981

Aquarell auf Papier und Leinen

35,5 x 47,5 cm

signiert

Schätzpreis: 250/350



092

GASSER BRUNO

Gras, 1984

Acryl auf schwarzem Papier

68,5 x 98,5 cm

signiert

Schätzpreis: 800/1'200



093

GASSER BRUNO

Tobis Traum 1986

Acryl auf Leinwand

165 x 165 cm

rückseitig signiert

Prov.: Galerie Riehentor

ausgestellt: Galerie Riehentor, Basel, 1986

Schätzpreis: 3'000/4'000



094

GEN PAUL

Table ronde, 1968

Aquarell und Tusche

13 x 10 cm (Lichtmass)

signiert

Schätzpreis: 150/250



095

GERTSCH FRANZ

Liegende (oranger Hintergrund), 1969

Farbserigraphie, Ex. 10/30

64,5 x 82 cm

signiert

Schätzpreis: 900/1'200



096

GFELLER CATHERINE

Keyboards, 2002

Transprint auf Papier, Ex. 7/11

40,5 x 137,5 cm

signiert

Schätzpreis: 600/900



097

GFELLER CATHERINE

Situations, 1998

Transprint auf Papier, Ex. 1/11

61 x 152 cm

signiert

Lit.: Ausst.Kat. Gal. Carzaniga + Ueker, 1999

Schätzpreis: 500/800



098

GIACOMETTI ALBERTO

4 Radierungen, 1965

-tenailles dans l'atelier de Diego

-coin de l'atelier de Diego

-coin de l'atelier de Diego II

-Cisailles dans l'atelier de Diego

Auflage: 90 Ex.

alle Blätter mit Monogrammstempel A.G. und Auflagennummer

Lit.: Wvz.: Kornfeld Nr. 443C – 446C

Blätter mit leichten Altersspuren (Lichtränder, 1 Blatt mit Stockflecken)

Schätzpreis: 3'500/4'000



099

GRIESHABER HAP

Der Totentanz von Basel: der Drucker, 1966

Holzchnitt, Ex. 59/160

dazu:

-Horst Antes, Lithographie (Kopf/Fahne/Regenbogen)

- Konrad Klapheck, Radierung: Die Selbstsichere, 1972

alle Blätter signiert

Schätzpreis: 250/350



100

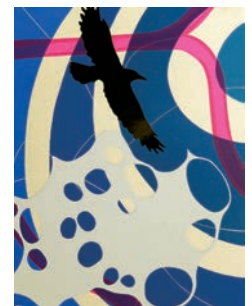
GRAPHIK-LOS

12 Graphiken: Eggenschwiler, Hoffmann, Iseli,

A. Merz, Tobey, Schaffner, von Mutzenbecher, Thomkins

div. Techniken und Formate

Schätzpreis: 200/300



101

GRAPHIK-LOS

13 Graphiken: Aloe, Gachnang, Hoffmann, Iseli,

A. Merz, Schaffner, von Mutzenbecher, F.A.Wyss, Gachnang

div. Techniken und Formate

Schätzpreis: 200/300



102

GRAPHIKMAPPE

Zum Tag des Flüchtlings, 1996

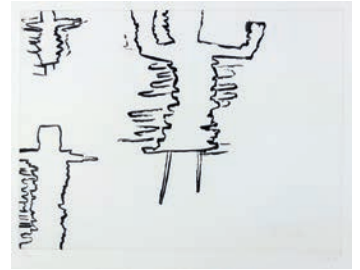
S. Bächli, K. Dietz, J. Houtsma, L. Klotz

Ch. Spoerri, A. Stalder, P. Suter

64,5 x 50 cm / 50 x 64,5 cm

alle signiert

Schätzpreis: 150/200



103*

HASENBÖHLER NIKLAUS

Nachflug, 1992

Oel auf Leinwand

94 x 72 cm

signiert

Lit.: Werkverzeichnis Nr. 399, Abb. S. 230

Schätzpreis: 800/1'200



104

HASENBÖHLER NIKLAUS

ohne Titel, 1984

Oel auf Leinwand, Wvz Nr. 258

196 x 160 cm

signiert

Schätzpreis: 2'000/3'000



105

HÄUSLER JÜRIG

Aufkommender Wind, 1986

Mischtechnik auf Papier

79 x 97 cm

dazu:

Seerosenmänner, 1992

Serigraphie und Radierung, Ex. 44/50

21 x 21 cm

beide signiert

Schätzpreis: 200/300



106

HENRY Maurice

Le petit incendiare (Hommage à René Dumal)

edition MAT, 1965

Verschiedene für eine Brandstiftung verwendbare Materialien:

Feuerzeug, Streichhölzer, Papier, Holzspäne, Stroh, Benzinampulle,
mit Anleitung auf der Deckelinnenseite

in leinenbezogener Holzschachtel mit Acrylglas-Schutzdeckel

27 x 27 cm, Ed. 100 Ex.

signiert

Lit.: Edition Mat Mot Nr.3, 1965

Herausgeber: Karl Gerstner + Daniel Spoerri

Schätzpreis: 300/500



107

HIRST DAMIEN

Heart Spin Painting, 2009

Acryl auf Papier

52 x 52 cm

rückseitig hand-und stempelsigniert

Papier mit Hirst-Trockenstempel

Prov.: Workshop Pinchuk Art Centre, Kiew

Privatsammlung Schweiz

Schätzpreis: 12'000/16'000



108

HIS ANDREAS

Avenue de St.-Ouen, Paris, 1978

Bleistiftzeichnung

50,5 x 66,5 cm (Lichtmass)

signiert

Schätzpreis: 500/700



109

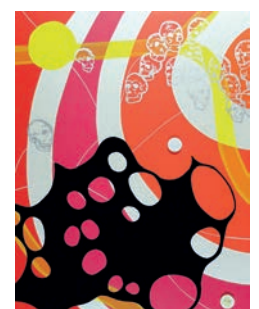
HOFMANN HANSPETER

12 Serigraphien, 2 Zinkographien

div. Formate

alle signiert

Schätzpreis: 300/400



110

HOFMANN HANSPETER

«in vitro», Mappenwerk in Metallbox, 1993

8 Holzschnitte, Auflage 15 Ex., Ex. E.A. 4

alle Blätter signiert

Lit.: SIK Inventar Nr. 90335

Herausgeber: Galerie Tschudi, Glarus

Schätzpreis: 300/400



111

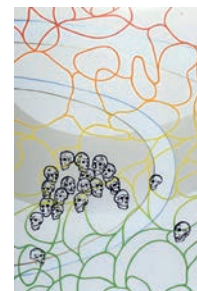
HOFMANN HANSPETER

11 Serigraphien, 3 Zinkographien

div. Formate

alle signiert

Schätzpreis: 300/400



112

HUMMEL CECILE

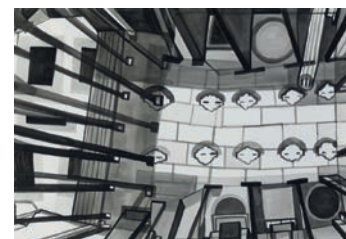
Roma, 96/98

lavierte Tusche

33 x 47,5 cm

verso monogrammiert und datiert

Schätzpreis: 200/300



113

HUNDERTWASSER FRIEDENSREICH

Pazifikdampfer, 1985

Holzschnitt, Ex. 127/999

55 x 40,2 cm

signiert

Lit.: Wvz. K. 85

Schätzpreis: 1'700/2'500



114

HUTTER SCHANG

Il ballo di Genova, 2001

4 Lithographien, Ex. E.A. 4

66 x 50 cm

alle Blätter signiert

Schätzpreis: 100/200



115

IKEMURA LEIKO

ohne Titel, 1991

(Werknummer TNY-G-Z-KP-1)

Mischtechnik auf Papier

29 x 21 cm

signiert

Provenienz: Galerie Karsten Greve, Köln

Schätzpreis: 2'200/2'500



116

ISELI ROLF

Katalog: Récolte d' hiver, 2000

Vorzugsausgabe: mit Radierung, vom Künstler mit Erdfarbe überarbeitet

Ex. 7/30

25 x 20 cm

signiert

Schätzpreis: 120/160



117

ISELI ROLF

3 Boyards-Radierungen, 1974/94

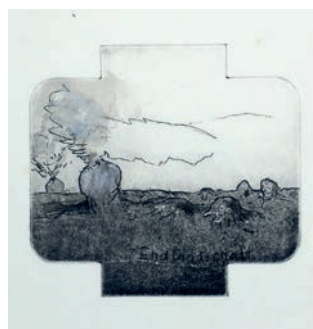
aquarelliert, 8/15

38 x 28 cm

alle 3 signiert

Anm.: Altersspuren

Schätzpreis: 200/300



118

ISELI ROLF

3 Lithographien und 1 Radierung

Polure rot, 1967, Abb. 11

Giftig, 1973, . Abb. 106

Mocken und Klämmerli, 1969, 39/39, . Abb. 32

Wabenfrau, 1997, 9/9, 4. Zustand

div. Formate

alle signiert

Schätzpreis: 250/350



119

ISELI ROLF

St. Romain-Xàbia, 2000
Radierung, 3. Zustand II/II
45 x 58 cm

signiert

Lit.: Ausstellungskatalog Edition Mäder,
Basel, Abb. S. 14
Schätzpreis: 200/300



120

ISELI ROLF

St. Romain-Xàbia, 2000
Radierung, 3. Zustand, vom Künstler von Hand überarbeitet
45 x 58 cm

signiert

Lit.: Ausstellungskatalog Edition Mäder, Basel
Abb. S. 14
Schätzpreis: 400/500



121

ISELI ROLF

St. Romain Mappe, 1972
10 Lithographien, Ex. IV/VII
57 x 76,5 cm

signiert

Anm.: Blätter zum Teil mit leichten Randmängeln
Schätzpreis: 300/400



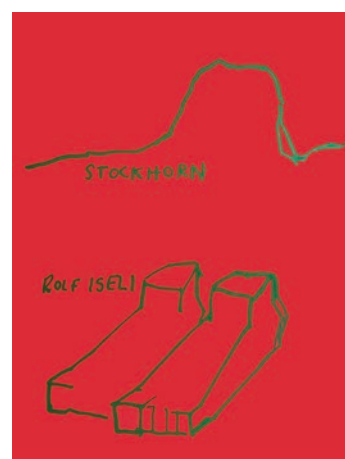
122

ISELI ROLF

Stockhorn, 1968
Mappe mit 6 Lithographien, Ex. 28/50
64,5 x 50 cm

alle Blätter signiert

Schätzpreis: 300/500



123

ISELI ROLF

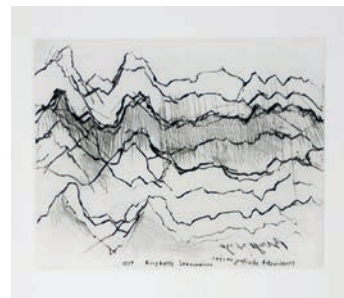
Holz-kassette: 6 seismographische Aufzeichnungen, 1998

Kaltnadelradierungen mit Fotogravuren, Ex. 20/25

50 x 35 cm

alle Blätter signiert

Schätzpreis: 500/800



124

ISELI ROLF

Wabenfrau, 1998

Kaltnadelradierung, vom Künstler

von Hand überarbeitet

50 x 35 cm

signiert

Schätzpreis: 400/500



125

ISELI ROLF

Durchsichtig, 2000

Radierung, 3. Zustand, Ex. II/II

58 x 44,5 cm

signiert

Lit.: Ausstellungskatalog Edition Mäder, Basel, Abb. S. 9

Schätzpreis: 300/500



126

ISELI ROLF

3 Schnabelmänner, 1980

Radierung, Ex. E.A. I/I

70 x 100 cm

signiert

Prov.: Galerie Knoedler, Galerie Jürg Stummer (Etiketten rückseitig)

Schätzpreis: 300/500



127

ISELI ROLF

Wabenfrau, 1997

Radierung, vom Künstler von Hand überarbeitet

Einzelblatt

70 x 50 cm

signiert

Schätzpreis: 400/500



128

ISELI ROLF

9 Werke:

Ausst.kat. Rolf Iseli, l'Oevre gravé, Bern, 1975:

Nr. 64, Nr. 66, Nr. 68, Nr. 106, Nr. 152, Nr. 155

dazu: Homme Cactüsse, Antroposophische Gestalten

Eintreten in den grossen Stein, 1991

diverse Formate + Techniken

alle Blätter signiert

Schätzpreis: 400/600



129

ISELI ROLF

9 Werke:

Ausst.kat. Rolf Iseli, l'Oevre gravé, Bern, 1975:

Nr. 51, Nr. 65, Nr. 105, Nr. 156

dazu: Montgo, 1999, 1 Blatt aus der Boyards-Serie

und 3 Werke ohne Titel

diverse Formate + Techniken

alle Blätter signiert

Schätzpreis: 400/600



130

ISELI ROLF

9 Werke:

Ausst.kat. Rolf Iseli, l'Oevre gravé, Bern, 1975:

Nr. 30, Nr. 65, Nr. 67, Nr. 86, Nr. 98, Nr. 159

dazu: Horcher, 1983, Montgo, 1999, 1 Blatt aus der Boyards-Serie

diverse Formate + Techniken

alle Blätter signiert

Schätzpreis: 400/600



131

ISELI ROLF

9 Werke:

Ausst.kat. Rolf Iseli, l'Oevre gravé, Bern, 1975:

Nr. 28, Nr 61, Nr 84, Nr. 147, Nr 151

dazu: Topographie Homme Champignon, die Wabenfrau

1 Blatt aus der Boyards-Serie, 1 Werk ohne Titel

diverse Formate + Techniken

alle Blätter signiert

Schätzpreis: 400/600



132

ISELI ROLF

10 Werke:

Ausst.kat. Rolf Iseli, l'Oevre gravé, Bern, 1975:

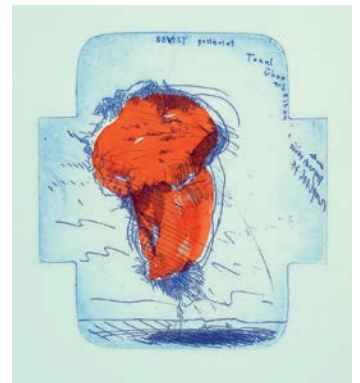
Nr. 27, Nr. 29, Nr. 79, Nr. 94, Nr. 103, Nr. 123, Nr. 153

dazu: Montgo, 1999, Composition (Holzschnitt), 1 Werk ohne Titel

diverse Formate + Techniken

alle Blätter signiert

Schätzpreis: 400/600



133

ISELI ROLF

10 Werke:

Ausst.kat. Rolf Iseli, l'Oevre gravé, Bern, 1975:

Nr. 6, Nr. 9, Nr. 123, Nr. 144, Nr. 154

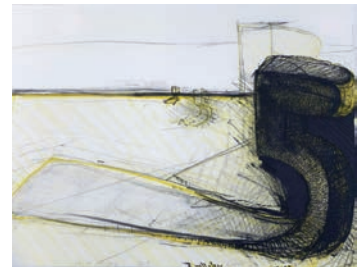
dazu: liegende Fünf, Antoprosophische Gestalten, Homme Cactusse,

1 Blatt aus der Boyards-Serie, Ausstellungsplakat Biel, 1957

diverse Formate + Techniken

alle Blätter signiert

Schätzpreis: 400/600



134

ISELI ROLF

Boyards-Serie Nr 155: Hommage à Hodler, 1974

Mischtechnik auf Karton

15,5 x 14,2 cm

signiert

Schätzpreis: 400/600



135

ISELI ROLF

peintre-graveur-bricoleur..., 2000

Radierung , 4. Zustand, Ex. 1/1 (Druckunikat)

vom Künstler von Hand überarbeitet

80 x 60 cm

signiert

Lit.: Ausstellungskatalog Edition Mäder, Basel:

Récolte d'hiver, 1999/2000, Abb. S 27

Schätzpreis: 500/600



136

ISELI ROLF

3 kompakte Erdfiguren, 1981

Acryl, Grafit, Erde auf Papier

149 x 102 cm

signiert

Provenienz: Galerie Turske, Zürich

Schätzpreis: 4'000/5'000



137

JIANG ZHENG

Pumpkin, 2009

Oel auf Malplatte

40 x 30 cm

rückseitig signiert

Provenienz: Schoeni Art Gallery, Hongkong

Schätzpreis: 700/1'200



138

JONES ALLEN

Para Adultos: Black Light, 1985

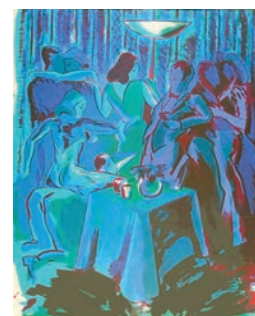
Lithographie, Ex. 35/75

108 x 88 cm

signiert unten rechts

Lit: Wvz. Loyd Nr. 96b

Schätzpreis: 400/600



139

KÄMPF MAX

Rheinlandschaft

Öl auf Leinwand

59,5 x 70 cm

signiert rückseitig 'Megge'

Prov.: Mutter des Künstlers

Schätzpreis: 600/800



140

KANDINSKY WASSILY

Aquarell, Tusche und Bleistift auf Papier, 1930

23 x 8,5 cm

monogrammiert und datiert unten links

Archiv-Nummer: Wvz W.K., V. Endicott Barnett: Addendum Nr. 17

Prov.: Galerie Thomas München

Schätzpreis: 100'000/120'000



141

KAWS

Clean Slate-Gray, 2018

Vinyl Multiple, Medicom Toy

36 x 18 x 18 cm

Anm.: tadelloser Erhaltungszustand in Originalverpackung

Schätzpreis: 900/1'200



142

KLOTZ LENZ

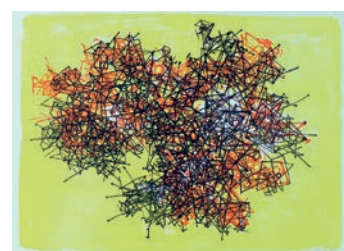
3 Radierungen: Wvz.: R. 23, R 43, R 47

5 Lithographien: Wvz.: L. 19, L. 63, L. 67, L. 77

div. Formate

alle signiert

Schätzpreis: 200/300



143

KLOTZ LENZ

Portfolio: Verso, 1994/95

5 Radierungen, Ex. 6/12

64,5 x 50 cm

alle Blätter signiert

Schätzpreis: 200/300



144

KLOTZ LENZ

4 Radierungen: Wvz. R. 27, R. 32, R. 46, R. 60

4 Lithographien: Wvz. L. 36, L. 58, L. 61, L. 70

div. Formate

alle Blätter signiert

Schätzpreis: 300/400



145

KLOTZ LENZ

3 Radierungen: Wvz. R. 14, R. 46, R. 60

5 Lithographien: Wvz. L. 50, L. 54, L. 56, L. 65, L. 76

div. Formate

alle Blätter signiert

Schätzpreis: 300/400



146

KLOTZ LENZ

Sehkarten I, 1971

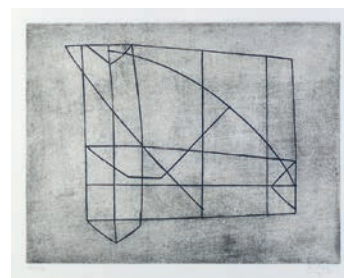
6 Radierungen, 15/70

50,4 x 65 cm

alle Blätter signiert

Lit.: Wvz. 46, 48, 55, 57, 60, 65

Schätzpreis: 300/400



147

KLOTZ LENZ

4 Radierungen: Wvz. R. 13, R. 52, R. 55, R. 57

4 Graphiken: Wvz. L. 59, L. 66, L. 72

alle Blätter signiert

Schätzpreis: 300/400



148

KLOTZ LENZ

In geometrischem Stil, 1982
Kohle und Kreide auf Leinwand
110 x 77 cm

signiert

Lit.: Werknummer V. 82/51

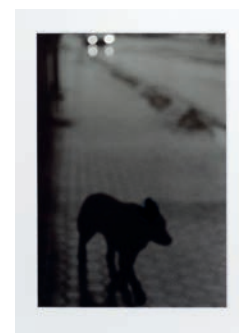
Schätzpreis: 800/1'200



149

KOLAR VICTOR

Untitled (Ostrava), 1999
Gelatin-silver-print, Ed. ca. 10 vintage prints
37,3 x 25,6 cm (Lichtmass)
rückseitig signiert und datiert
Schätzpreis: 200/300



150

KOLLWITZ KÄTHE

Nachdenkende Frau II, 1920
Kreide-Lithographie, Auflage 150
34,5 cm x 26,4 cm (Lichtmass)

signiert

Lit.: Wvz. Knesebeck 161, Kl. 146c

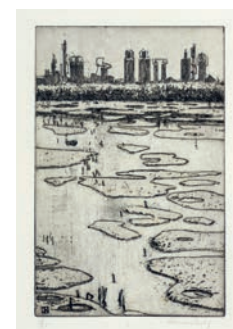
Schätzpreis: 400/600



151

KREIENBÜHL JÜRIG

3 Radierungen
div. Formate
alle signiert
Anm.: Blätter mit leichten Altersspuren
Schätzpreis: 100/150



152

KREIENBÜHL JÜRIG

Nature morte au oiseau mort
Oel auf Leinwand
46,3 x 56,8 cm

signiert

Schätzpreis: 800/1'200



153

KREIENBÜHL JÜRIG

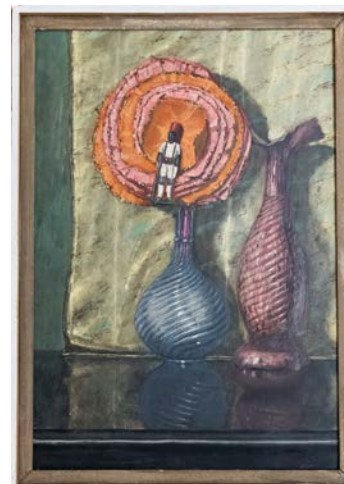
La nuit sur le pont, 1957
Öl auf Leinwand auf Holz
60,5 x 80,4 cm
signiert
Schätzpreis: 800/1'200



154

KREIENBÜHL JÜRIG

Nature morte au deux vases
Dispersion auf Malplatte
46,5 x 32,4 cm
signiert
Schätzpreis: 1'400/1'800

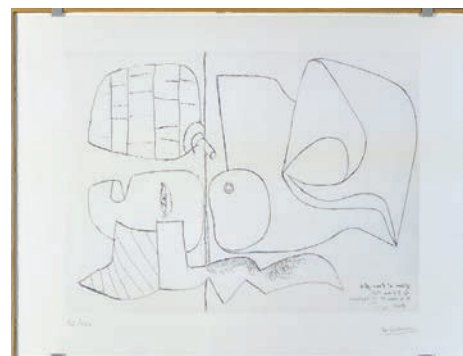


155 entfällt

156

LE CORBUSIER

Le masque et la pigne de pin
Radierung, Ex. 92/110
50 x 65 cm
stempelsigniert unten rechts
Lit.: Wvz.: H. Weber, Abb. S. 36
Schätzpreis: 1'800/2'200



157*

LE CORBUSIER

Unité No. 7, 1965
Radierung, Ex. 26/30
45,5 x 57,1 cm
signiert
800/1'200



158*

LE CORBUSIER

Unité No. 7, 1965

Farbradierung, Ex. 26/130

45,5 x 57,1 cm

signiert

Schätzpreis: 3'000/4'000



159

LEHMBRUCK WILHELM

Kniende auf beiden Knien, 1913

Radierung

39,7 x 26,3

signiert

Lit.: Wvz.: Petermann 78

Schätzpreis: 600/900



160

LEHMBRUCK WILHELM

Der verlorene Sohn, 1913

Radierung (Kaltnadel)

29,7 x 19,9 cm

Nachlasstempel, Signatur Anita Lehmbruck

Lit.: Wvz. Petermann 74 IV

Schätzpreis: 400/500



161*

LEWITT SOL

Stars (6-pointed), 1996

36 farbige Papierguss-Relief-Drucke, Ex. 8/15

140 x 140 cm

signiert rückseitig

Schätzpreis: 12'000/14'000



162*

LICHTENSTEIN ROY

Entablature IV, 1976

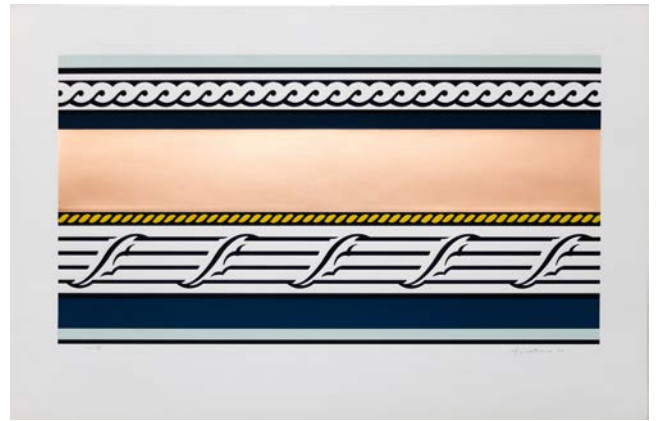
Serigraphie und Collage mit Prägedruck
Künstlerexemplar (reguläre Auflage: 30 Ex.)

74,1 x 113,8 cm

signiert

Lit.: Wvz Corlett Nr. 141

Schätzpreis: 9'000/11'000



163

LUCCHINI CESARE

ohne Titel, 1987

Öl und Collage auf Leinwand

67 x 69 cm

signiert

Schätzpreis: 1'400/1'800



164

LUCEBERT (Lubertus Jacobus Swaanswijk)

Tuschzeichnung, 1962

26,5 x 20,5 cm (Lichtmass)

signiert

Schätzpreis: 250/350



165

LUCEBERT (Lubertus Jacobus Swaanswijk)

Komposition mit zwei Gesichtern

Mischtechnik auf Papier

47 x 68 cm

signiert

Schätzpreis: 1'200/1'600



166

LUGINBÜHL BERNHARD

Ministrahler, 1963

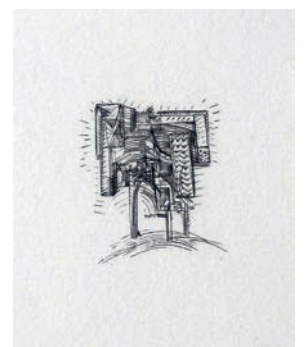
Kupferstich, Ex. 67/150

37,5 x 35 cm

signiert

Lit.: Wvz.: Ae. Nr. 41

Schätzpreis: 150/200



167

LUGINBÜHL BERNHARD

ohne Titel, 1983
Holzstich, Ex. 1/25
40 x 30 cm

signiert

Lit.: Wvz.: Ae. Nr. 178

Schätzpreis: 150/250



168

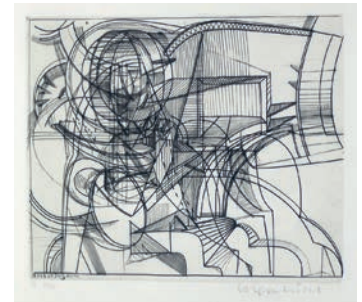
LUGINBÜHL BERNHARD

Kleiner Zyklop, 1968
Kupferstich, III, Ex. 5/10
37,2 x 43,3 cm

signiert

Lit.: Wvz.: Ae. Nr. 88,3

Schätzpreis: 250/350



169

LUGINBÜHL BERNHARD

Kleiner Stengel, 1968
Kupferstich, Ex. 151/380
31,2 x 24,5 cm

monogrammiert

Lit.: Wvz.: Ae. Nr. 84

Schätzpreis: 250/400



170

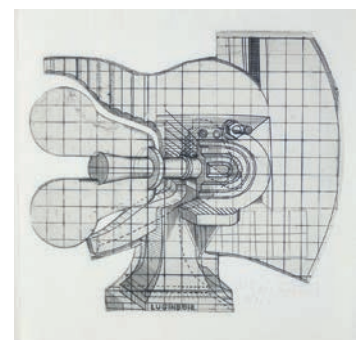
LUGINBÜHL BERNHARD

Flügelmutterfigur, 1970
Kupferstich, Ex. 7/100
40 x 39,5 cm

signiert

Lit.: Wvz.: Ae. Nr. 90

Schätzpreis: 250/350



171

LÜTHI URS

4 Radierungen: 1981

-Interieur

-zwei Personen an der Bar

-ohne Titel

2 Expl.: 5/23, 1 Expl.: 17/90

je 50 x 66 cm, alle gerahmt

Schätzpreis: 300/400



172

LÜTHI URS

Selbstporträt aus der Serie der grossen Gefühle, 1985

Aquatinta, vernis mou., Ex. 28/60

64,2 x 49,8 cm

signiert

Schätzpreis: 150/250



173

MAEGLIN RUDOLF

Farbarbeiter mit Tambour, 1962

Holzchnitt

79,5 x 62 cm

signiert

Schätzpreis: 300/400



174

MAEGLIN RUDOLF

2 Tuschzeichnungen:

-Junger Mann, 1961

-zwei Brüder

div. Formate

beide signiert

Anm. Blätter mit leichten Altersspuren

Schätzpreis: 200/250



175

MAEGLIN RUDOLF

2 Aquarelle:

-südliches Dorf, 1927

-Landschaft mit Haus, 1926

beide 60 x 47 cm

beide monogrammiert und datiert

beide Blätter mit Altersspuren

Schätzpreis: 350/450



176

MAEGLIN RUDOLF

3 Hochhäuser, 1953

Oel auf Malplatte

57 x 103 cm

signiert unten rechts, signiert,

datiert und betitelt rückseitig

Provenienz: 1957 direkt beim

Künstler erworben, seither im

gleichen Familienbesitz

Schätzpreis: 10'000/14'000



177

MASÉ ELISABETH

Hexagon, vierteilige Arbeit

Acryl auf Leinwand

je 80 x 70 cm

alle rückseitig signiert

Schätzpreis: 800/1200



178

MCNIGHT THOMAS F.

Central Park

Oel auf Leinwand

35 x 28,5 cm

signiert

Schätzpreis: 350/550



179

MERZ ALBERT

Diptychon

2 Radierungen, Ex. E.A. 1/X

69,7 x 49,6 cm

beide Blätter signiert

dazu:

2 Graphiken:

1 Radierung und 1 Serigraphie mit Collage

Schätzpreis: 120/180



180

MERZ ALBERT

ohne Titel (Treppe), 1996

Mischtechnik auf Papier

53 x 39,7 cm

signiert

Schätzpreis: 250/350



181

MERZ ALBERT

Diptychon: ohne Titel, 2015

Acryl und Papiercollage auf Holz

je 40 x 40 x 3 cm

beide Werke signiert

Schätzpreis: 250/350



182

MERZ ALBERT

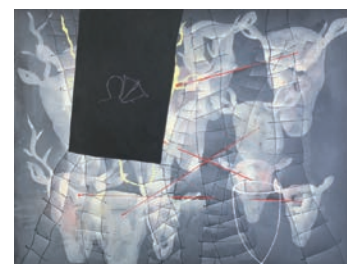
Herde, 2007

Acryl und Papiercollage auf Leinwand

130 x 170 cm

rückseitig signiert und betitelt

Schätzpreis: 600/800



183

MERZ ALBERT

Inventar, 1995

Kassette mit 7 Linolschnitten, Ex. 16/25

alle Blätter mit Collagen oder Zeichnungen

50 x 35 cm

alle Blätter rückseitig signiert

Schätzpreis: 300/400



184

MERZ ALBERT

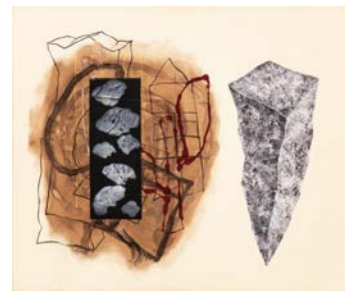
Von der Zerbrechlichkeit der Dinge, 1997

Acryl, Kohle und Kreide auf Leinwand

100 x 120 cm

rückseitig signiert und betitelt

Schätzpreis: 600/800



185

MERZ ALBERT

Stufen, 1998

Acryl auf Leinwand

58 x 58 cm

rückseitig signiert

Schätzpreis: 400/500



186

MERZ ALBERT

Bilderwechsel: 4 Werke, 2000

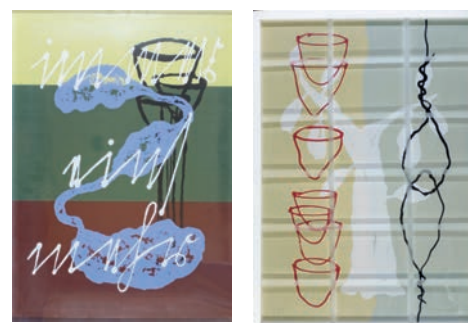
4 veränderbare Kombinationen in weissen Holzrahmen

Siebdrucke auf Karton und geätzten Scheiben, Ex.4/9

70 x 50 cm

alle 4 Werke signiert

Schätzpreis: 400/600



187

MICHEL UELI

Radar, 1995

Mappenwerk in Holzkassette

5 Aquatinta, Ex. 7/12

64,5 x 50 cm

alle Blätter signiert

Schätzpreis: 200/250



188

MILNE DAVID

Red Desert, 1970

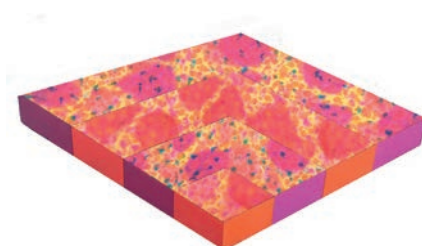
Acryl auf Leinwand auf Holz

218 x 120 cm (shaped canvas)

rückseitig signiert

Prov.: Galerie Felix Handschin Basel

Schätzpreis: 600/900



189

MIRO JOAN

Errantes graminées, 1971

Lithographie

19,1 x 28 cm

signiert

Lit.: Wvz. Cramer 142

Prov.: Galerie Kornfeld, Bern, Galerie Breitmaier, Basel

Schätzpreis: 800/1'200



190

MIRO JOAN

la melodie acide, 1980

Lithographie auf Japannacré, Ex. HC I

34 x 25,7 cm

signiert

Lit.: Wvz.: Cramer Nr. 248, Abb. 7

Prov.: Galerie Kornfeld, Bern, Galerie Breitmaier, Basel

Schätzpreis: 1'400/1'800



191

MIRO JOAN

El Sobreviviente: Hommage to Skera, 1972

Radierung, Ex. H.C.

44,5 x 37,8 cm

signiert

Lit.: Wvz.: Dupin Nr. 560, Cramer 157

Schätzpreis: 2'200/2'600



192

MOOR KARL

Petersplatz (Rösslirytti)

Oel auf Malplatte

32,3 x 38,3 cm (Lichtmass)

signiert

Schätzpreis: 400/500



193

MOOR KARL

St. Alban-Fährsteig im Winter (Kleinbasler Ufer), 1969

Oel auf Leinwand

65,5 x 60,5 cm

signiert

Schätzpreis: 600/800



194

MOOR KARL

Heuwage, ca. 1965

Oel auf Leinwand

54 x 70 cm

signiert

Schätzpreis: 1'400/1'600



195

MOOR KARL

Riehen-Dorf

Oel auf Leinwand

39,6 x 47 cm (Lichtmass)

rückseitig Nachlassstempel

Schätzpreis: 250/350



196

MOOR KARL

Dorfstrasse in Pratteln, 1975

Oel auf Leinwand

80 x 155 cm

signiert

Schätzpreis: 1'000/1'500



197

MOORE HENRY

Seated woman, 1979

Radierung, Ex. 18/50

42 x 37,8 cm

signiert

Lit. Wvz.: Cramer 517

Schätzpreis: 500/700



198*

MOORE HENRY

Elephant Skull, Plate XX, 1969

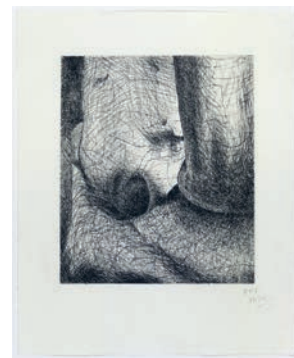
Radierung, Exemplar 'bon à tirer' (reguläre Auflage: 100 Ex.)

21,6 x 23,5 cm (Plattenmass)

monogrammiert

Lit.: Wvz. Cramer Nr. 133

Schätzpreis: 900/1'000



199

MOORE HENRY

Reclining Figure, Architectural background III 1977

Lithographie, Ex. 17/50

46 x 52,5 cm

signiert

Lit.: Wvz. Cramer Nr. 456

Schätzpreis: 1'000/1'500



200

MOORE HENRY

Mother and Child on Blue Background, 1982

Farblithographie, Ex. XX/XXXV

54,6 x 75,3 cm

signiert

Lit.: Wvz.: C. 654

Schätzpreis: 2'000/2'500



201

MUSIC ZORAN

Il porto di margherita (Venezia)

Radierung, Ex. E.A.

36,5 x 45,2 cm

signiert

Schätzpreis: 250/350



202

MUSIC ZORAN

Spielende Pferde

Lithographie

38,5 x 50 cm

signiert

Schätzpreis: 900/1'100



203

MYRHA RENE

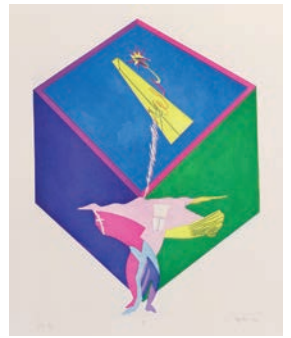
La boîte magique, 1990

5 Radierungen, Ex. H.C. 3/3 (reguläre Auflage: 12 Ex.)

65 x 50 cm

alle Blätter signiert

Schätzpreis: 200/300



204

NUSSBAUM GUIDO

«Es ist so schade um die DDR»

4 Farbvarianten Pigmentdrucke, alle Ex. E.A.

alle signiert

Schätzpreis: 200/300



205

OPPENHEIM DENNIS

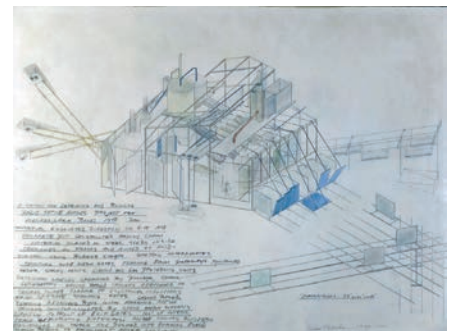
A Station for Detaining and Blinding Radioactive Horses,

Project for Wenkenpark Basel/Riehen, 1979

Mischtechnik auf Papier

96 x 127 cm

Schätzpreis: 3'000/4'000



206

OPPENHEIM MERET

Abdruck meiner linken Hand, 1934

Farbradierung, Ex. 3/100

30,5 x 21 cm

signiert

Lit.: Wvz. Curiger AH 162

Schätzpreis: 150/200



207

OPPENHEIM MERET

Wickelkind / ein angenehmer Moment auf einem Planeten, 1981

Radierung, Ex.E.A. (ghost-print)

18 x 18 cm (Lichtmass)

signiert

Lit.: Wvz. Curiger S. 243, Abb. AE 123

Schätzpreis: 300/500



208

OPPENHEIM MERET

Wickelkind, 1985

Radierung, Ex. E.A. III/X

21,5 x 15 cm (Lichtmass)

signiert

Lit.: Wvz. Curiger, AI 26

Schätzpreis: 300/500



209

OPPENHEIM MERET

Nachthimmel mit Achaten 1971

Lithographie, Ex. 89/100

65,5 x 49,5 cm

signiert

Lit.: Wvz. Curiger, S. 208, Abb. U 178

Schätzpreis: 250/350



210

OPPENHEIM MERET

Wolkensplitter, 1978

Serigraphie, Ex. 25/100

37 x 43,5 cm

signiert

Lit.: Wvz. Curiger, S. 235 Abb. 57

Schätzpreis: 250/350



211

OPPENHEIM MERET

Die Haare der Japanerin, 1985

Holzchnitt, Ex. 67/75

41,5 x 29,5 cm

signiert

Lit.: Wvz. Curiger, S 255 Abb. AI 41

Schätzpreis: 250/350



212

OPPENHEIM MERET

Komet, 1971

Lithographie, Ex. 31/100

76 x 56,5 cm

signiert

Lit.: Wvz.: Curiger, R 124c

Schätzpreis: 250/350



213

OPPENHEIM MERET

Caché-trouvé, 1971

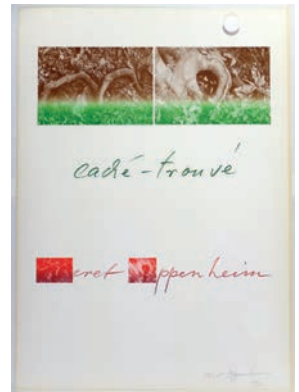
Farblithographie, Ex. 27/75

70 x 50 cm

signiert

Anm.: Blatt mit Lichtrand

Schätzpreis: 250/500



214

OPPENHEIM MERET

Liegendes Profil mit Schmetterling, 1977

Lithographie, 8/100

57,5 x 44,5 cm (Lichtmass)

signiert

Lit.: Wvz.: Curiger, AA 37a

Schätzpreis: 400/500



215

OPPENHEIM MERET

Nuages sur continent, 1964

Radierung, Ex. 95/100

25,5 x 20 cm

signiert

Lit.: Wvz.: Curiger, N 91a

Schätzpreis: 400/700



216

OPPENHEIM MERET

Windhose, 1975

Radierung, Ex. 10/50

25 x 32,5 cm (Lichtmass)

signiert

Lit.: Wvz. Curiger, S. 255, Abb. Y 290h

Schätzpreis: 400/500



217

OPPENHEIM MERET

Mann, nach links gehend, September 1978

Collage auf Schablonen-Spray

serielles Unikat, Ex. 294/300

signiert

Lit.: Wvz. Curiger, S. 237

Schätzpreis: 600/900



218

OPPENHEIM MERET

Japanischer Garten, 1977

Lithographie, Ex. 4/100

40 x 25 cm

signiert

Lit.: Wvz.: Curiger, S. 299, Abb. Z 312

Schätzpreis: 500/800



219

OPPENHEIM MERET

D' après la photo de Man Ray (Pelztasse)

Offset-Lithographie, Ex. 119/190

signiert

Lit.: Wvz.: Curiger U 153

Anm.: Blatt mit leichten Altersspuren

Schätzpreis: 800/1'200



220

OPPENHEIM MERET

Mon drapeau, 1974

Serigraphie (Auflage 175 Ex.)

50 x 35 cm

signiert und betitelt

Lit.: Wvz. Curiger X 231a

Anm.: leichte Randmängel rechter Blattrand

Schätzpreis: 1'000/1'500



221 *

OPPENHEIM MERET

Parapapillonneries, 1975

Portfolio mit losen Blättern,
in Karton-Mappe mit Serigraphie
auf dem Albumdeckel:

6 farbige Lithographien,
alle von der Künstlerin
unten rechts in Bleistift
signiert und datiert

Auflage: 100 Exemplare

Lit. : Wvz Bürgi/Curiger Y 298 af
sowie Y 299 (für den Umschlag).

Schätzpreis: 3'000/5'000



222

PAGNI RICCARDO

Aeromobile XXXII, 1982

Assemblage: Marmor, Metall, Stoff

27 x 32 x 34 cm

Schätzpreis: 400/800



223

PALADINO MIMMO

Composition, 1983

Radierung, Ex. 48/50

86 x 62 cm

signiert und datiert

Schätzpreis: 300/400



224

PALADINO MIMMO

Solo Solo, 1985

Farbradierung, Ex. 94/125

66 x 49,5 cm

signiert

Schätzpreis: 200/300



225

PELLEGRINI A.H.

2 Tuschzeichnungen:

-Rückenakt

-Frau mit Kind

dazu: Pferdefuhrwerk, 1956

Bleistift und Farbstift

div. Formate

stempelsigniert/signiert

Schätzpreis: 150/250



226

PELLEGRINI A.H.

Dorfansicht, 1906

25 x 34 cm

signiert

Lit.: Wvz.: 1906 VII Nr. 15, 1422

Schätzpreis: 200/300



227

PELTENBURG-BRECHNEFF CHRISTIAN

ohne Titel, 1991

Gouache

34 x 27 cm

monogrammiert

Schätzpreis: 300/400



228

PELTENBURG-BRECHNEFF CHRISTIAN

Treepainting II, 1985

Gouache

33,5 x 26,5 cm

monogrammiert

Schätzpreis 300/400



229

PELTENBURG-BRECHNEFF CHRISTIAN

Treepainting III, 1985

Gouache

33 x 28 cm

monogrammiert

Schätzpreis: 300/400



230

PELTENBURG-BRECHNEFF CHRISTIAN

Treepainting IV, 1985

Gouache

33 x 27 cm

monogrammiert

Schätzpreis: 300/400



231

PELTENBURG-BRECHNEFF CHRISTIAN

Half Way to Heaven Nr. 5 - Sifnos, 1994

Gouache

54 x 33,5 cm

monogrammiert

Schätzpreis: 400/700



232

PICASSO PABLO

Serie 347: 1er octobre 1968 I

Aquatinta, Ex. 30/50

22,5 x 32,5 cm (Plattenmass)

signiert

Lit.: Wvz.: Bloch 1825

Schätzpreis: 7'000/9'000



233

POLA PAOLO

Segnisequenze

5 Holzschnitte, Ex. H.C. 3

64,5 x 50 cm

alle Bätter signiert

Schätzpreis: 150/250



234

POLA PAOLO

3 Zeichen, 1983

Oel auf Leinwand

42 x 50 cm

signiert

Schätzpreis: 250/350



235

POLIAKOFF SERGE

Composition carmin, brune, jaune et grise, 1956

Lithographie, 57/125

50 x 65 cm

Lit.: Wvz. Rivière Nr. 11

signiert

Schätzpreis: 1'600/2'000



236

PREIS ELENA

Composition in Two Parts

Papier-Objekt

47,5 x 47,5 x 12 cm

Schätzpreis: 400/500



237

PÜMPIN FRITZ

Auf dem Schochen zu Wenslingen, 1966

Oel auf Leinwand

40 x 73 cm

signiert

Schätzpreis: 600/900



238

RAETZ MARKUS

Il Tonto Sulla Collina, 1974

Radierung, Ex. 44/90

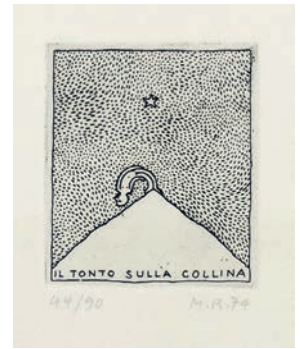
38 x 28 cm

monogrammiert

Lit.: Wvz. Mason 151, S. 87

Anm.: Blatt mit leichten Altersspuren

Schätzpreis: 200/300



239

RAETZ MARKUS

Kopfspirale, 1974

Radierung, Ex. 44/90

monogrammiert

Lit.: Wvz. Mason 152, S. 87

Anm.: Blatt mit leichten Altersspuren

Schätzpreis: 200/300



240

RAETZ MARKUS

Sicht I, 1985

Radierung, Ex. 24/50

20 x 20 cm

monogrammiert

Lit.: Wvz. Mason 227, S. 157

aus dem Mappenwerk 11. Internationale Triennale, Grenchen, 1989

Schätzpreis: 350/450



241

REMUND BENEDICT

La gare, ca. 1988

Gouache auf Malplatte

55,2 x 43,8 cm

signiert

Schätzpreis: 200/250



242

RIESS WILFRIED

ohne Titel (blau), 1996

3 Serigraphien aus der Auflage von 15 Ex.

180 x 64,5 cm

alle Blätter signiert

Schätzpreis: 100/150



243

RIESS WILFRIED

ohne Titel (gelb), 1996

3 Serigraphien, alle Ex. E.A.

180 x 64,5 cm

alle Blätter signiert

Schätzpreis: 100/150



244

RIESS WILFRIED

Triptychon, 1991

3 Gouachen (zusammen gerahmt)

je 31,5 x 21 cm

signiert

Schätzpreis: 300/500



245

ROTH DIETER

Selbsthebetraum, 1981

Serigraphie, Ex. 165/200

75,2 x 63 cm

signiert

Lit.: Wvz. Dobke, Nr.450

farbfrisch, Blatt mit leichten Stockflecken

Schätzung: 250/350



246

ROTHENBÜHLER MARIO

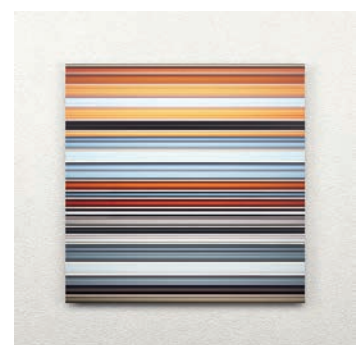
2021-063-3-036 (Series-2-5 percent_NR063.tif), 2021

Light Jet Laserexposure, Alu, UltraSecM

40 x 40 cm

signiert rückseitig

Schätzpreis: 600/700



247

ROTHENBÜHLER MARIO

2021-146-3-018 (Series-2-5percent_NR146.tif), 2021

Light Jet Laserexposure, Alu, UltraSecM

40 x 40 cm

signiert rückseitig

Schätzpreis: 600/700



248

RUBELL JENNIFER

Drinking Painting, 2011

Multiple, Ex. 18/40

Holz, Wasserhahn, Leinwand und Edelstahltank

100 x 100 x 20,7 cm

signiert rückseitig

Schätzpreis: 2'000/2'500



249

SCHAFFNER MARCEL

ohne Titel, um 1988

Aquarell

59 x 42 cm

signiert

Schätzpreis: 500/800



250

SCHAFFNER MARCEL

ohne Titel, 1982

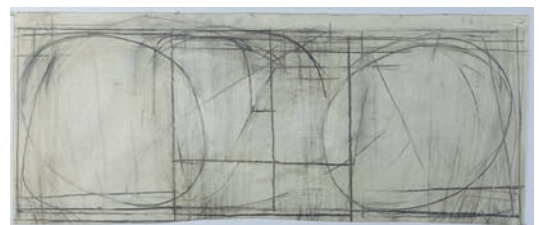
Zeichnung

60 x 140 cm

signiert

Anm.: Glas defekt

Schätzpreis: 600/800



251

SCHAFFNER MARCEL

ohne Titel, 1989

Mischtechnik

75,5 x 56 cm

signiert

Lit.: Monographie M.S., 1991, S. 137

Schätzpreis: 1'400/1'800



252

SCHAFFNER MARCEL

Vegetation

Oel und Collage auf Papier

84 x 64 cm

signiert

Schätzpreis: 1'200/1'600



253

SCHAFFNER MARCEL

Winter

Acryl auf Papier

106 x 83 cm

signiert

Schätzpreis: 500/800



254

SCHAFFNER MARCEL

Verschneit, 1959/1960

Oel auf Leinwand

148 x 134 cm

signiert

Schätzpreis: 1'800/2'200



255

SCHÄRER HANS

Heterophonie, 1997

Graphikkassette: 5 Lithographien, Ex. 4/25

einzelne Blätter vom Künstler aquarelliert

50 x 35 cm

alle signiert

Schätzpreis: 250/350



256

SCHÄRER HANS

4 Graphiken, 1990 – 1993

div. Formate

alle signiert

Schätzpreis: 250/350



257

SCHÄRER JAKOB

«Schwebe hin und staune», 1988

Tuschzeichnung

21 x 22 cm

rückseitig signiert

Schätzpreis: 80/120



258

SCHIESS HANS RUDOLF

Architrav, 1971

Oel auf Leinwand

41,5 x 33,5 cm

signiert

Schätzpreis: 400/500



259

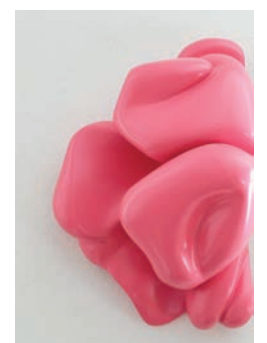
SCHWANDER MARKUS

untitled, chewed # 42, 2013

Kunststoffguss, lackiert, Ex. I/VII

32 x 21 x 16 cm

Schätzpreis: 250/350



260

SMITH KIKI

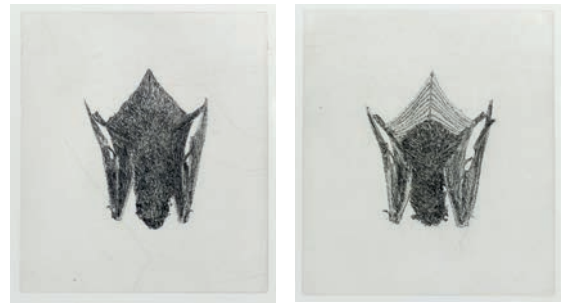
B.A.T. (front) - B.A.T. (back), 2000

2 Radierungen, Edition Griffelkunst

je 43,2 x 33 cm

beide signiert

Schätzpreis: 400/600



261

SPESCHA MATIAS

ohne Titel, 1988

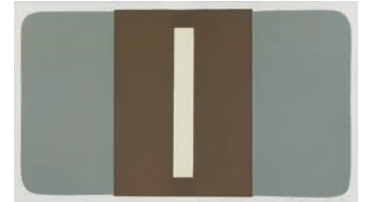
Lithographie, 2 x gefaltet, Auflage 300

29,5 x 51 cm

signiert

Lit.: Wvz M.S. Druckgraphik, Abb.S. 102

Schätzpreis: 100/150



262

SPESCHA MATIAS

ohne Titel, 1988

3-teilige Lithographie-Serie, Ex. 17/60

49,5 x 35,2 cm

signiert

Lit.: Wvz. M.S. Druckgraphik, Abb.S. 98+99 + S. 137

Schätzpreis: 500/700



263

SPESCHA MATIAS

ohne Titel, 1985

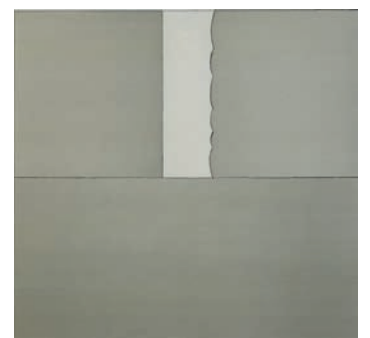
5-teilige Lithographie-Serie, Ex. 8/30

52 x 54 cm

alle Blätter signiert

Lit.: Wvz M.S. Druckgraphik, Abb.S. 88+89, + S. 136

Schätzpreis: 800/1'200



264

SPESCHA MATIAS

ohne Titel, 1989

3 Lithographien aus 4-teiliger Serie, Ex. 35/60

57 x 76 cm und 66 x 51 cm

Lit.: M.S. Druckgraphik, Abb. S. 104 + 105 + S. 138

Schätzpreis: 800/1'000



265

SPESCHA MATIAS

ohne Titel, 1985

3-teilige Lithographie-Serie, Ex. 25/60

67 x 51,5 cm

alle Blätter signiert

Lit.: M. S. Druckgraphik, Abb. S. 86+87

Schätzpreis: 800/1'200



266

SPESCHA MATIAS

ohne Titel, 1992

3-teilige Lithographie-Serie, Ex. 21/60

78,5 x 57 cm

alle Blätter signiert

Lit.: M. S. Druckgraphik, Abb.S. 115+139

Schätzpreis: 800/1'200



267

SPESCHA MATIAS

ohne Titel, 1991

3-teilige Lithographie-Serie, Ex. 16/60

47 x 65,5 cm

alle Blätter signiert

Lit.: M.S. Druckgraphik, Abb. S. 110+111+139

Schätzpreis: 800/1'200



268

SPESCHA MATIAS

ohne Titel, 1994

6-teilige Lithographie, Ex. 8/60

65 x 49,5 cm

alle Blätter signiert

Schätzpreis: 1000/1'500



269

SPESCHA MATIAS

ohne Titel, 1995

4-teilige Lithographie-Serie, Ex. 4/50

56 x 45 cm

alle Blätter signiert

Schätzpreis: 1'000/1'500



270

SPOERRI CHRISTINA

Idole, 1993

5 Aquatinta in Holzkassette, Ex. 10/25

50 x 35 cm

alle Blätter signiert

Schätzpreis: 100/150



271

SPOERRI DANIEL

Tableau Piège, Multiple, 1973

aufklappbares Kartonmultiple mit Collage, Ed.600

68,5 x 68,5 x 15,6 cm

signiert

Schätzpreis: 300/500



272*

SPOERRI DANIEL

Grigio (il bistro di Santa Marta), Milano, 2014

tableau piège: Assemblage

70 x 70 x 30 cm

signiert, datiert und betitelt rückseitig

Schätzpreis: 12'000/15'000



273

SPRING LORENZ

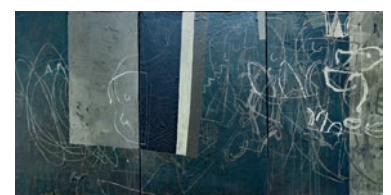
Triptychon: Grauzonen, 1996

Mischtechnik auf 3-teiliger Leinwand

60 x 120 cm

rückseitig signiert und betitelt

Schätzpreis: 200/300



274

SPRING LORENZ

Miss Switzerland, 1993

Gipsfigur bemalt

57,5 x 35 x 25 cm

signiert

Lit.: Ausstellungskatalog, 1994, C&U, Abb. S. 18

Schätzpreis: 600/800



275

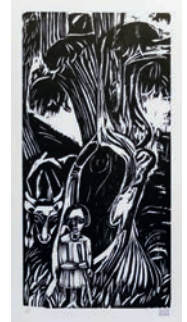
STAIGER OTTO

4 Holzschnitte

div. Formate, alle mit Nachlass-Stempel

dazu: Hermann Scherer: 3 Radierungen,
alle mit Stempel 'O. Staiger-Nachlass'

Schätzpreis: 120/180



276

ST AUSLAND METTE

ohne Titel, 1978

Kohle auf Papier, auf Holz aufgezogen

90 x 101 cm

rückseitig monogrammiert

Schätzpreis: 1'400/1'800



277

STEPHENSON JOHN CECIL

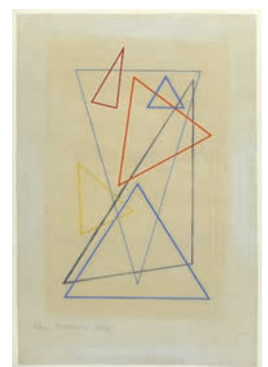
Triangles, 1939

Bleistift und Gouache auf Papier

37 x 25 cm

signiert

Schätzpreis: 1'000/1'500



278

STETTLER GUSTAV

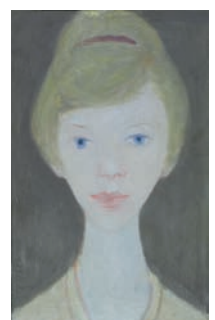
Mädchenportrait, 1966

Oel auf Leinwand

40 x 25 cm

signiert

Schätzpreis: 200/250



279

STETTLER GUSTAV

Am Rhein, 1951

Oel auf Leinwand

72 x 92 cm

signiert

Schätzpreis: 400/500



280

STETTLER GUSTAV

Sommer in der Po-Ebene, 1960

Oel auf Karton auf Leinwand

54 x 100 cm

signiert

Schätzpreis: 400/500



281

STETTLER GUSTAV

Frühling im Süden, 1979

Oel auf Leinwand

60 x 75 cm

signiert

Schätzpreis: 500/600



282

STETTLER PETER

2 Werke:

-Über den Dächern

Oel auf Leinwand, 32 x 40 cm

-Schwarzer Stuhl mit Apfel

Oel auf Malplatte, 42 x 52 cm

signiert / Nachlasstempel

Schätzpreis: 300/400



283

STETTLER PETER

Bergwerk

Oel auf Leinwand

82 x 92 cm

signiert

Anm: Bildoberfläche im oberen Teil mit kleinen Farbausplitterungen

Schätzpreis: 500/700



284

STETTLER PETER

2 Werke:

-Café en banlieue, 1992

Oel auf Leinwand, 52 x 60 cm

-Das gelbe Zimmer, 1990

Oel auf Leinwand, 50 x 60 cm

beide signiert

Schätzpreis: 400/600



285

STETTLER PETER

2 Werke:

-Stilleben mit Früchten, 1973

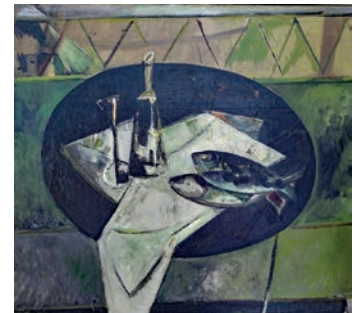
Oel auf Malplatte, 40 x 60 cm

-Schwarzer Tisch mit Fischen

Oel auf Leinwand, 83 x 93 cm

beide signiert

Schätzpreis: 300/400



286

STETTLER PETER

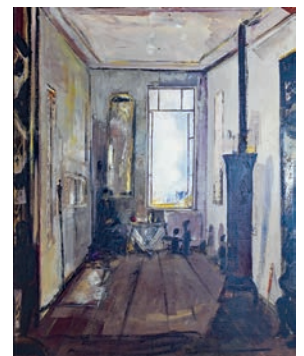
Die Afrikasammlerin

Oel auf Leinwand

150 x 120 cm

signiert

Schätzpreis: 500/700



287

STETTLER PETER

2 Werke:

-Stilleben mit Obstschale auf schwarzem Tisch, 1980

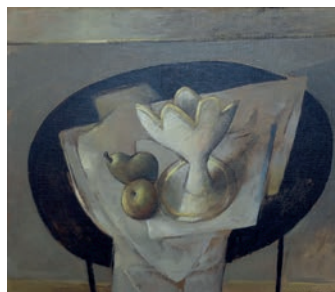
Oel auf Leinwand, 55 x 65 cm

-Flasche und Apfel

Oel auf Leinwand, 40 x 45 cm

beide signiert

Schätzpreis: 300/400



288

STETTLER PETER

Tisch mit Mandoline

Oel auf Leinwand

80 x 94 cm

signiert

Schätzpreis: 300/400



289

STOECKLIN NIKLAUS

zwei Lithographien:

Lohnhof, Ex. 33/100, Leonhardsberg, Ex.96/100

beide 23 x 23 cm

beide signiert

dazu: OTTO ABT

Meneuda 1935, Bleistift auf Papier

29 x 26 cm, signiert

Schätzpreis: 200/300



290

STOECKLIN NIKLAUS

8 Lithographien: Spalenvorstadt, St.Albankirche, Meierhof,
Landschaft bei Morcote, Leonhardsberg, Dufourstrasse,
Schnitzelbank-Comité, Schönheiten der Natur: Fledermaus

div. Formate, alle Blätter signiert

Schätzpreis: 250/300



291

STOECKLIN NIKLAUS

Die Heilige

Lavierte Tusche, ca. 1926

44 x 37,5 cm

signiert

Blatt mit Altersspuren

Schätzpreis: 700/900



292

STOECKLIN NIKLAUS

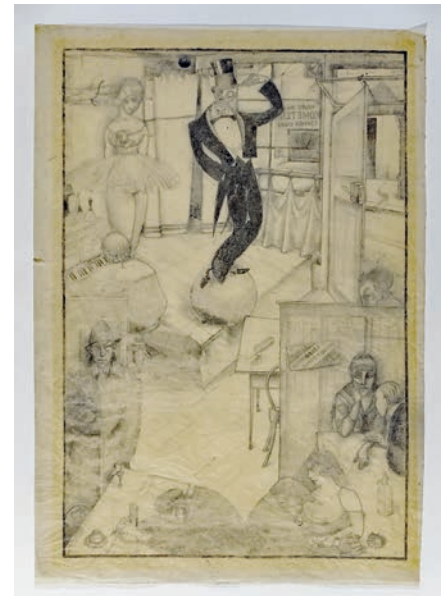
Der Gaukler, 1917

Kreide und Graphit auf Papier

46 x 31 cm

signiert oben rechts

Schätzpreis: 4'000/6'000



293

STÖCKLI PAUL

Komposition in blau

Gouache und Schnitt-Collage auf Karton

29 x 29 cm

signiert

Schätzpreis: 500/700



294

STRAUB ANDREAS

Electric man in Indian Summer

Acryl auf Papier

89 x 84 cm (Lichtmass)

dazu: ISELI ROLF

Eintreten in den grossen Stein, 1988/89

Fotolithographie, Ex. 179/250

69 x 53,5 cm

signiert

Schätzpreis: 100/150



295

STRICKER FIFO

2 Radierungen

-Mechanische Papageien, 1998, Ex. E.A. 4

-Mechanischer Krebs, 1992, Ex.36/50

56,5 x 75,5 cm

beide signiert

Schätzpreis: 150/200



296

STRICKER FIFO

Nashorn, 1982

Radierung, Ex. E.A. 3

46 x 55,5 cm

dazu: le téléphone de la jungle, 1982

Radierung, Ex. 5/50

14,5 x 10,8 cm

beide signiert

Schätzpreis: 100/150



297

STRICKER FIFO

Golfvogel, 1994

Gouache und Tusche auf Papier

34,5 x 48,5 cm

dazu: 2 Radierungen: Papageien

div. Formate

alle signiert

Schätzpreis: 400/600



298

STUCKI JÜRIG

Linde, 1984

Objekt aus Lindenholz

37 x 64 x 12 cm

Schätzpreis: 200/300



299

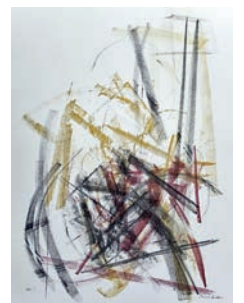
SUTER PAUL

5 Lithographien, 1990

alle 64,5 x 50 cm

alle signiert

Schätzpreis: 100/200



300

SUTER PAUL

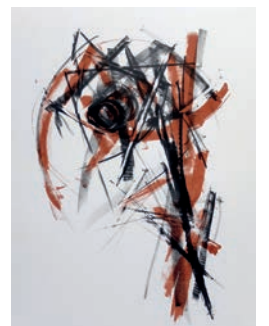
12 Lithographien, 9 Radierungen

+ 1 Kreide über Gouache

div. Formate

alle Blätter signiert

Schätzpreis: 250/350



301

SUTER PAUL

13 Lithographien, 8 Radierungen
+ 2 Aquarelle über Bleistift
div. Formate
alle Blätter signiert
Schätzpreis: 250/350



302

SUTER PAUL

12 Lithographien, 10 Radierungen
+ 1 x Kreide über Gouache
div. Formate
alle signiert
Schätzpreis: 250/300



303

SUTER PAUL

Eisenplastik in Objektkasten, 1976
27 x 31,5 x 8 cm
signiert
Schätzpreis: 300/400



304

SUTER PAUL

Bronzeguss, 2004 Nr. 3
Unikat
19,5 x 22 x 12 cm
Stempelmonogramm und Nummerierung
Schätzpreis: 300/500



305

SUTER PAUL

Bozetto
Eisenskulptur
25 x 8 x 7 cm
Schätzpreis: 300/500



306

SUTER PAUL

Bozzetto für Don Carlos, 1999

Eisen roh, bezeichnet E.A. 1

28 x 13,5 x 8,5 cm

Künstlerstempel

Schätzpreis: 250/450



307

SUTER PAUL

Bozzetto für Wandskulptur in Objektkasten

39 x 51 x 10,5 cm

Schätzpreis: 300/500



308

SUTER PAUL

Eisenskulptur, 1986,

Multiple: Ex. 12/13

40 x 34 x 24 cm

Künstlerstempel

Schätzpreis: 300/500



309

SUTER PAUL

ohne Titel (Art Frankfurt)

Eisenskulptur

Multiple, Ex. 10/12

28 x 12,5 x 8 cm

Stempelmonogramm und Nummerierung auf Sockelplatte

Schätzpreis: 300/400



310

SUTER PAUL

ohne Titel, 2006

Pastell- und Oelkreiden auf Papier

50,5 x 70 cm

signiert

Schätzpreis: 150/250



311

SUTER PAUL

ohne Titel, 2006

Pastell- und Oelkreiden auf Papier

50,5 x 70 cm

signiert

Schätzpreis: 150/250



312

SUTER PAUL

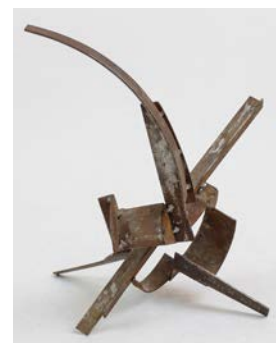
Bozzetto für «Kleinbasel», 1975

Eisenskulptur

21,5 x 26,5 x 13 cm

Künstlerstempel

Schätzpreis: 500/700



313

SUTER PAUL

Bozzetto für Wandskulptur, auf gebeiztem Holzsockel

27 x 13,5 x 4,5 cm

Schätzpreis: 600/900



314

SUTER PAUL

Signa, 1998

Eisenskulptur roh, Multiple, Ex. 3/9

60 x 30 x 20 cm

Künstlerstempel und Nummerierung auf dem Sockel

Edition Mäder, Basel

Schätzpreis: 400/700



315

SUTER PAUL

Eisenskulptur

85 x 80 x 56 cm

Schätzpreis: 1'200/1'800



316

TAPIES ANTONI

Sala Gaspar, 1966
Lithographie, Ex. 137/150
50 x 65 cm
signiert
Lit.: Wvz. Galfetti Nr. 136
Schätzpreis: 350/450



317

THÜRKAUF VERENA

Feinstes vom Feinen, Serie rot
4 Serigraphien nach Röntgenfilmen, Ex. E.A. II/III
50 x 60 cm
alle Blätter signiert
Schätzpreis: 150/250



318

THÜRKAUF VERENA

Feinstes vom Feinen, Serie blau
4 Serigraphien nach Röntgenfilmen, Ex. E.A. II/III
50 x 60 cm
alle Blätter signiert
Schätzpreis: 150/250



319

TINGUELY JEAN

Meta Leggera, 1988-89
Serigraphie auf Seide, Ex. 326/1000
98,5 x 98,5 cm
dazu: 100 Jahre National Vers. 1983
Serigraphie auf Seide
88,5 x 87,5 cm
beide drucksigniert, beide gerahmt
Schätzpreis: 250/350



320

TINGUELY JEAN

Fasnachtsbrunnen, 1979
Serigraphie, Ex. 24/50
39 x 55 cm
signiert
Anm.: Blatt leicht gebräunt
Schätzpreis: 400/600



321

TINGUELY JEAN

Cenodoxus

Radierung, Ex. 47/50

20,8 x 30,5 cm

rückseitig signiert

Schätzpreis: 500/700



322

TINGUELY JEAN

ohne Titel, 1983

Lithographie, Ex. 10/30

47,7 x 66,8 cm

signiert

Schätzpreis: 600/700



323

TINGUELY JEAN

ohne Titel, 1987

Serigraphie, Ex. 18/40

vom Künstler leicht mit Filzstift überarbeitet

signiert

34 x 44 cm

Schätzpreis: 600/800



324

TINGUELY JEAN

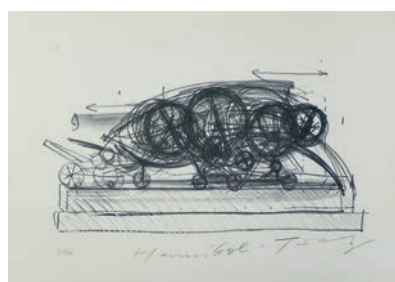
Hannibal

Lithographie, Ex. 202/250

50 x 70 cm

signiert

Schätzpreis: 300/400



325

TINGUELY JEAN

Composition

Lithographie, Ex. 9/120

35 x 46,5 cm (Lichtmass)

signiert

Schätzpreis: 700/900



326

TINGUELY JEAN

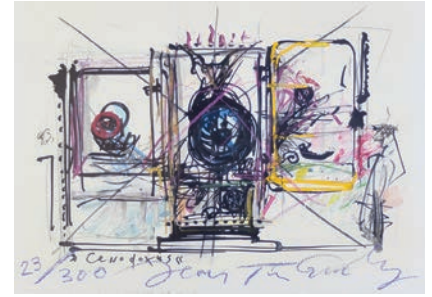
Cenodoxus

Serigraphie, Ex. 23/300

56 x 75,5 cm

signiert

Schätzpreis: 800/1'200



327

TOBEY MARC

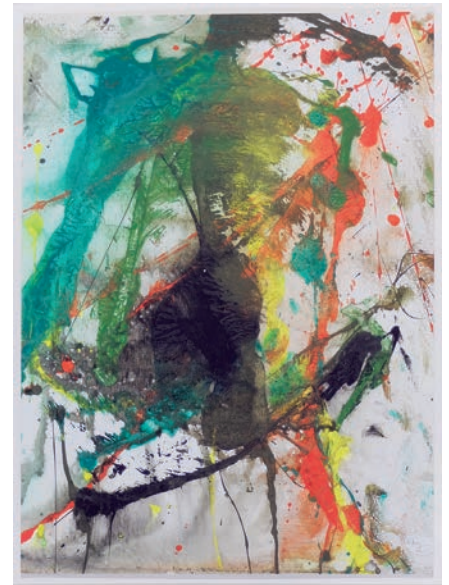
ohne Titel

Mischtechnik auf Karton

29,5 x 21,3 cm

signiert unten rechts

Schätzpreis: 7'000/9'000



328

TOBEY MARK

Composition rose, 1963

Leim und Tempera

20,8 x 14,5 cm

signiert

Anm.: rückseitig signierte und datierte Widmung

Schätzpreis: 10'000/13'000



329

UECKER GÜNTHER

"Nagelbrett", 1994

Lithographie, Ex. 119/250

73 x 50 cm

signiert

Schätzpreis: 400/500



330

UECKER GÜNTHER

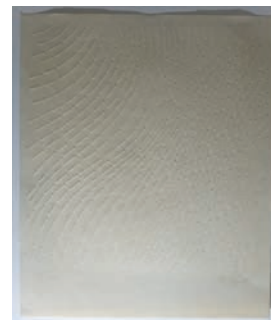
ohne Titel, 1965

Prägedruck, Ex. 88/100

60 x 49,5 cm

signiert und datiert

Schätzpreis: 2'200/2'800



331

VASARELY VICTOR

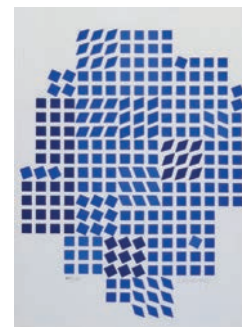
aus dem Portfolio "Code", 1967

3 Serigraphien und Prägedrucke, alle Ex. 146/150

je 38 x 27,5 cm

alle signiert

Schätzpreis: 400/500



332*

VENET BERNAR

Four Indeterminate Lines, 2014

Radierung, Polymer Radierung, Carborundum

Auflage: 50 Exemplare

117,4 x 159,6 cm

signiert

Schätzpreis: 15'000/18'000



333

VON MUTZENBECHER WERNER

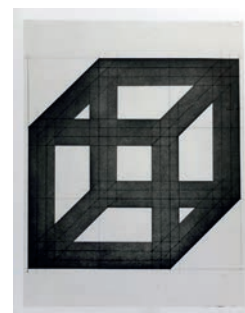
Balkenwürfel und Kern

2 Radierungen, Diptychon, Ex. E.A.

76 x 57 cm

beide Blätter signiert

Schätzpreis: 100/200



334

VON MUTZENBECHER WERNER

13 Radierungen, 1958-1966, alle Ex. E.A.

div. Formate

alle signiert

Anm.: Blätter mit Altersspuren

Schätzpreis: 200/400



335

VON MUTZENBECHER WERNER

10 Radierungen:

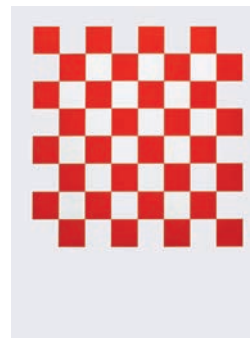
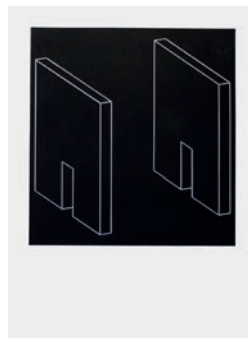
-Balkenwürfel + Kern

-Wände und Räume

alle Blätter 76 x 57 cm

monogrammiert

Schätzpreis: 350/450



336

VON MUTZENBECHER WERNER

Kassette: Staebe, 1993

5 Radierungen, Ex. E.A.

64,5 x 50 cm

alle signiert

Schätzpreis: 200/300



337

VON MUTZENBECHER WERNER

7 Graphiken

div. Formate

alle signiert

Schätzpreis: 250/350



338

VON MUTZENBECHER WERNER

7 Graphiken

div. Formate

alle signiert

Schätzpreis: 250/350



339

VON MUTZENBECHER WERNER

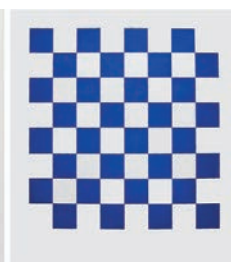
Wände und Räume

8 Radierungen

76 x 57 cm

4 Blätter signiert

Schätzpreis: 300/400



340

VON MUTZENBECHER WERNER

10 Graphiken 1997:

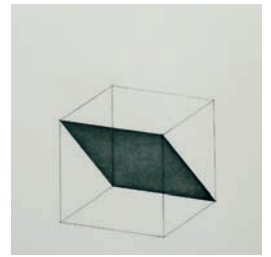
4 x Schnittebenen, 4 x Würfel-Häuser

1 x Haus mit Kreuzdach, 1 x Tempel-Haus

64,7 x 49,8 cm

4 Blätter signiert

Schätzpreis: 200/400



341

WARHOL ANDY

Mick Jagger, 1976

Serigraphie, Ex. 94/250

111 x 73,5 cm

signiert von Warhol + Mick Jagger

Blattkanten mit leichter Verfärbung ('mat burn')

Prov.: Inter-Art Galerie Basel, Art Basel, 1983

Lit.: Wvz. F/S 140

Schätzpreis: 50'000/70'000



342

WIRZ DADI

Chili Dog, 1984

7 Farbradierungen in Kassette, Ex. 20/25

50 x 35 cm

alle Blätter signiert

Schätzpreis: 200/300



343

WITTWER UWE

Sieben stille Leben, 1994

Mappe mit 7 Aquatinta, Ex. 5/9

68 x 55 cm

alle Blätter signiert

Schätzpreis: 150/250



344

WITTWER UWE

ohne Titel, 1991

5 Graphiken

43,7 x 56 cm

alle signiert

Schätzpreis: 150/250



345

WITTWER UWE

ohne Titel, 1990

Gouache auf Malplatte, Werknummer 90/35

27,5 x 27,5 cm

rückseitig signiert

Schätzpreis: 250/350



346

WITTWER UWE

ohne Titel

2 x Mischtechnik auf Papier

Werknummern: 88/8 + 88/9

18 x 24 cm

beide, signiert

Schätzpreis: 300/400



347

WITTWER UWE

ohne Titel, 1993

Mischtechnik auf Karton

37,2 x 27,8 cm

rückseitig signiert

Schätzpreis: 400/600



348

WITTWER UWE

Stadtlandschaft

Lithographie, Ex. 5/15

107 x 71 cm

rückseitig signiert

Schätzpreis: 400/700



349

WITTWER UWE

Vasen, Diptychon
2 Lithographien, Ex. 1/9
106,5 x 140 cm
rückseitig signiert
Schätzpreis: 400/700



350

WYSS FRANZ ANATOL

5 Aquatinta, 1973-1978
alle ca. 69 x 50 cm
alle signiert
Schätzpreis: 100/200



351

ZUBER JEAN

Mischtechnik, 1977
34 x 43 cm, signiert
dazu:
TSCHAN PETER
ohne Titel, 1993
Pastell auf Papier
30,5 x 43 cm, signiert
Schätzpreis: 200/300



352

ZURKINDEN IRENE

Paris, au chien qui fume, 1971
Bleistiftzeichnung
38 x 49,5 cm (Lichtmass)
signiert
ausgestellt: Galerie Carzaniga Basel
Januar – März 2015
Lit: Ausstellungsbroschüre S. 26
Schätzpreis: 900/1'400



353

ZURKINDEN IRENE

Parc Parisien, 1962
Oel auf Leinwand
46,5 x 61,5 cm
signiert
Schätzpreis: 3'000/4'000





RUSTERHOLTZ

GALERIE+AUKTIONEN

H E U B E R G 14
C H - 4 0 5 1 B A S E L
T E L 0 6 1 2 6 3 2 6 0 6
i n f o @ r u s t e r h o l t z . c h
w w w . r u s t e r h o l t z . c h

AUKTIONSAUFTRÄGE

Datum der Auktion _____

Name / Vorname _____

Adresse _____

PLZ / Ort _____

Telefon _____

Nr.	Objekt	Gebot CHF (ohne Aufgeld)
_____	_____	_____
_____	_____	_____
_____	_____	_____
_____	_____	_____
_____	_____	_____
_____	_____	_____
_____	_____	_____
_____	_____	_____
_____	_____	_____
_____	_____	_____

Die angegebenen Gebote werden nur in Anspruch genommen, als damit andere Bilder oder allfällige Limiten überboten werden müssen. Der Auftraggeber anerkennt hiermit die im Katalog aufgeführten Auktionsbedingungen. Gerichtsstand ist Basel-Stadt.

Datum _____

Unterschrift _____





RUSTERHOLTZ

GALERIE+**AUKTIONEN**

H E U B E R G 14
C H - 4 0 5 1 B A S E L
T E L 0 6 1 2 6 3 2 6 0 6
i n f o @ r u s t e r h o l t z . c h
w w w . r u s t e r h o l t z . c h